



SKAGAFJÖRÐUR VEGIR Í NÁTTÚRU ÍSLANDS

Flokkun vega í náttúru Íslands
VINNSLUTILLAGA

Mars 2025



SKAGAFJARÐAR VEGIR Í NÁTTÚRU ÍSLANDS

Flokkun vega í náttúru Íslands, vinnslutillaga

Unnið fyrir:

Skagafjörður

Skagfirðingabraut 21, 550 Sauðárkrókur

Unnið af:

VSO RÁÐGJÖF

Borgartúni 20, 105 Reykjavík

www.vso.is



Efnisyfirlit

1	Inngangur	3
2	Skráning	4
3	Samráð	5

1 Inngangur

Með tilkomu nýrra náttúruverndarlaga árið 2015 og reglugerðar sem sett var á grundvelli þeirra árið 2018 er orðið skýrt hvernig flokka skal vegi og ökuleiðir utan byggðar, aðrar en þær sem tilheyra þjóðvegakerfinu.

Þar kemur fram að sveitarfélag skal kortleggja og skrásetja leiðir og setja þær inn á lista yfir vegi þar sem umferð vélknúinna ökutækja er heimil. Vegagerðin heldur svo utan um og viðheldur samþykktri skrá yfir þessar leiðir og veitir almenningi aðgang að upplýsingum í gegnum vefþjónustu, bæði til skoðunar og til niðurrhals.

Skráning á vegum í náttúru Íslands fór fram við endurskoðun aðalskipulags Sveitarfélagsins Skagafjarðar 2020-2035. Sú vinna var ekki kláruð að fullu. Ákveðið var að vinna að skráningunni á skipulagstímanum.

Eftir sameiningu Akrahrepps og Sveitarfélagsins Skagafjarðar í apríl 2022 var farið í endurskoðun aðalskipulags þar sem sveitarfélögin væru sameinuð.

Skráning vega í náttúru Íslands er samofin aðalskipulagsgerð sveitarfélagsins og unnin og kynnt samhliða endurskoðun aðalskipulags.

Heildstæð skrá yfir vegi í náttúru Íslands.

Vegir í náttúru Íslands

Vegir utan byggðar á láglandi og hálendi sem ekki eru skilgreindir í vegaskrá Vegagerðarinnar.

2 Skráning

Skráin yfir vegi í náttúru Íslands tekur til vega sem eru utan byggðar og eru ekki hluti af þjóðvegakerfinu og er ekki í vegaskrá Vegagerðarinnar.

Hvaða vegur fer í þessa skrá:

- **Vegir utan byggðar:** Þetta eru leiðir sem liggja utan þéttbýlis og eru ekki samþykktar sem hluti af þjóðvegakerfinu. Og eru ekki í vegaskrá Vegagerðarinnar.
- **Greinilegir og varanlegir vegir:** Vegir sem skapast hefur hefð fyrir að notaðir séu til aksturs og eru vel greinanlegir í landslagi.

Í vegaskrá er **EKKI** skráðir:

- Vegir innan ræktaðs landbúnaðarlands.
- Vegir er liggja um frístundabyggð.
- Heimreiðar að bæjum.
- Vegir innan skógræktarsvæða
- Þjónustuvegi veitukerfa (svo sem línuvegi, vegir að möstrum)
- Ef vegur hefur neikvæð áhrif á landslag og víðerni.
- Ef akstur um viðkomandi leið er líklegur til að raska viðkvæmum gróðri, valda jarðvegsrofi eða hafa í för með sér önnur náttúruspjöll.

Með skráningu á vegi í þessa skrá er ekki verið að ábyrgjast viðhald á vegi né að vegur sé opinn og fær öllum vélknúnum ökutækjum.

Í 1. mgr. 31. gr. 60/2013 náttúruverndarlaga er fjallað um akstur utan vega. Þar kemur fram að bannað er að aka vélknúnum ökutækjum utan vega. Þó er heimilt að aka slíkum tækjum á jöklum og snævi þakinni jörð utan vega, utan þéttbýlis svo fremi sem jörð sé frosin eða snjóþekja sé traust og augljóst að ekki sé hættu á náttúruspjöllum.

Í 2. mgr. er 31. gr. er tekið fram að vegna starfa við landbúnað er heimilt að aka utan vega á landi sem sérstaklega er nýtt til landbúnaðar ef ekki hljóttast af því náttúruspjöll. Við eftirleitir er bændum heimilt að sækja sauðfé inn á miðhálandi á léttum vélknúnum ökutækjum. Einnig er heimilt að aka vélknúnum ökutækjum utan vega við landgræðslu og heftingu landbrots, vegalagnir, línulagnir og lagningu annarra veitukerfa, björgunarstafa, lögreglustörf, sjúkraflutninga, rannsóknir, landmælingar og landbúnað, enda sé ekki unnt að vinna viðkomandi störf á annan hátt.

<p>Heimilt er ef nauðsyn ber að aka utan vega</p>	Við landbúnaðarstörf
	Við eftirleitir á miðhálandi
	Landgræðsla
	Hefting landbrots
	Lagning vega
	Línulagnir og vinna við þær
	Lagning veitukerfa
	Björgunarstörf
	Lögreglustörf
	Sjúkraflutninga
	Rannsóknir
	Landmælingar

Með sérstöku leyfi Umhverfisstofnunar er leyfilegt að aka utan vega vegna starfa við viðhald skála og neyðarskýla og vegna kvikmyndagerðar.

Ávallt skal gæta sérstakrar varkárni og forðast að valda náttúruspjöllum. Þeim sem nýta slíka heimild, öðrum en bændum, er skylt að halda skrá um akstur sinn utan vega og veita Umhverfisstofnun aðgang að þeirri skrá þegar óskað er.

Ólögætur akstur utan vega varðar refsingu sbr. 90. gr. 60/2013 Náttúruverndarlaga.

3 Samráð

Þó að samráðið við gerð skrárinnar sé að einhverju leyti unnið samtímis vinnslu aðalskipulags, er lögð áhersla á að sérstakt og markvisst samráð eigi sér stað sem beinist sérstaklega að ákvörðunum um vegi í náttúru Íslands. Þetta er nauðsynlegt til að tryggja að allir viðkomandi aðilar hafi tækifæri til að leggja sitt af mörkum og að teknar séu réttar ákvarðanir út frá sjónarmiðum náttúruverndar, landnýtingar og samfélagslegra hagsmuna.

Lögð er áhersla á gott samráð við eftirtaldar stofnanir og félög við gerð skrárinnar.

- Vegagerðina
- Umhverfis- orku- og náttúruverndarstofnun (áður Umhverfisstofnun)
- Land og skógur
- Landmælingar Íslands
- Samtök útivistarfélaga
- Náttúruverndarsamtök Íslands
- Samtök um náttúruvernd á Norðurlandi, SUNN

Vegir í náttúru Íslands sem tengjast þjóðvegum og útfærsla allra tenginga við þá er háð samþykki Vegagerðarinnar og skulu þær tengingar uppfylla kröfur veghönnunarreglna.

- Ferðafélag Skagfirðinga, FS
- Bændasamtök Íslands
- Skagafjarðardeild Ferðaklúbbsins 4x4
- Samtök ferðapjónustunnar SAF
- Veiðifélög og veiðiréttarhafa

Flokkun

F0

Greiðfærir vegir, færir allri almennri umferð að sumarlagi. Oft lokaðir á veturna vegna snjóá og vegna aurbleytu þegar frost fer úr jörðu.

F2

Lakfærir vegir, færir fjórhjóladrifnum bílum, mjög öflugum fólksbílum, jepplingum og vélhjólum. Oftar en ekki lægri en landið til beggja hliða. Breidd um 4 m. Lækir og smáár óbrúaðar. Oft lokaðir á veturna vegna snjóá og aurbleytu þegar frost fer úr jörðu.

F1

Seinfærir vegir, færir allri almennri umferð að sumarlagi. Oftar en ekki lægri en landið til beggja hliða. Breidd um 4 m. Stórir lækir og ár brúaðar. Oft lokaðir á veturna vegna snjóá og vegna aurbleytu þegar frost fer úr jörðu.

F3

Torfærir vegir, einungis færir stórum og vel búnum fjórhjóladrifnum bílum, ofurjeppum og vélhjólum. Oftar en ekki lægri en landið til beggja hliða. Geta verið ójafnir, grýttir og með bleytuíhlaupum. Breidd um 4 m. Oft lokaðir á veturna vegna snjóá og aurbleytu þegar frost fer úr jörðu.

Tafla: 1: Vegir í náttúru Íslands

Nr.	Heiti	Flokkur	Sértæk skipulagsákvæði
VE-	Aravatn	F2	Lakfærir vegir, færir fjórhjóladrifnum bílum, mjög öflugum fólksbílum, jepplingum og vélhjólum. Oftar en ekki lægri en landið til beggja hliða. Breidd

		um 4 m. Lækir og smáár óbrúaðar. Oft lokaðir á veturna vegna snjóa og aurbleytu þegar frost fer úr jörðu.
Austari Jökulsár	F2	Lakfærir vegir, færir fjórhjóladrifnum bílum, mjög öflugum fólksbílum, jepplingum og vélhjólum. Oftar en ekki lægri en landið til beggja hliða. Breidd um 4 m. Lækir og smáár óbrúaðar. Oft lokaðir á veturna vegna snjóa og aurbleytu þegar frost fer úr jörðu.
Ábæjarkirkja	F2	Lakfærir vegir, færir fjórhjóladrifnum bílum, mjög öflugum fólksbílum, jepplingum og vélhjólum. Oftar en ekki lægri en landið til beggja hliða. Breidd um 4 m. Lækir og smáár óbrúaðar. Oft lokaðir á veturna vegna snjóa og aurbleytu þegar frost fer úr jörðu.
Álfhólar	F1	Seinfærir vegir, færir allri almennri umferð að sumarlagi. Oftar en ekki lægri en landið til beggja hliða. Breidd um 4 m. Stórir lækir og ár brúaðar. Oft lokaðir á veturna vegna snjóa og vegna aurbleytu þegar frost fer úr jörðu.
Ás	F1	Seinfærir vegir, færir allri almennri umferð að sumarlagi. Oftar en ekki lægri en landið til beggja hliða. Breidd um 4 m. Stórir lækir og ár brúaðar. Oft lokaðir á veturna vegna snjóa og vegna aurbleytu þegar frost fer úr jörðu.
Ás	F3	Torfærir vegir, einungis færir stórum og vel búnum fjórhjóladrifnum bílum, ofurjippum og vélhjólum. Oftar en ekki lægri en landið til beggja hliða. Geta verið ójafnir, grýttir og með bleytuíhlaupum. Breidd um 4 m. Oft lokaðir á veturna vegna snjóa og aurbleytu þegar frost fer úr jörðu.
Ásbjarnarvötn	F1	Seinfærir vegir, færir allri almennri umferð að sumarlagi. Oftar en ekki lægri en landið til beggja hliða. Breidd um 4 m. Stórir lækir og ár brúaðar. Oft lokaðir á veturna vegna snjóa og vegna aurbleytu þegar frost fer úr jörðu.
Biskupalaug	F1	Seinfærir vegir, færir allri almennri umferð að sumarlagi. Oftar en ekki lægri en landið til beggja hliða. Breidd um 4 m. Stórir lækir og ár brúaðar. Oft lokaðir á veturna vegna snjóa og vegna aurbleytu þegar frost fer úr jörðu.
Borgarey veiðivegur	F1	Seinfærir vegir, færir allri almennri umferð að sumarlagi. Oftar en ekki lægri en landið til beggja hliða. Breidd um 4 m. Stórir lækir og ár brúaðar. Oft lokaðir á veturna vegna snjóa og vegna aurbleytu þegar frost fer úr jörðu.
Brúnastaðir	F3	Torfærir vegir, einungis færir stórum og vel búnum fjórhjóladrifnum bílum, ofurjippum og vélhjólum. Oftar en ekki lægri en landið til beggja hliða. Geta verið ójafnir, grýttir og með bleytuíhlaupum. Breidd um 4 m. Oft lokaðir á veturna vegna snjóa og aurbleytu þegar frost fer úr jörðu.
Bugaskáli	F3	Torfærir vegir, einungis færir stórum og vel búnum fjórhjóladrifnum bílum, ofurjippum og vélhjólum. Oftar en ekki lægri en landið til beggja hliða. Geta verið ójafnir, grýttir og með bleytuíhlaupum. Breidd um 4 m. Oft lokaðir á veturna vegna snjóa og aurbleytu þegar frost fer úr jörðu.
Bugaskáli	F1	Seinfærir vegir, færir allri almennri umferð að sumarlagi. Oftar en ekki lægri en landið til beggja hliða. Breidd um 4 m. Stórir lækir og ár brúaðar. Oft lokaðir á veturna vegna snjóa og vegna aurbleytu þegar frost fer úr jörðu.

Deildardalsá	F1	Seinfærir vegir, færir allri almennri umferð að sumarlagi. Oftar en ekki lægri en landið til beggja hliða. Breidd um 4 m. Stórir lækir og ár brúaðar. Oft lokaðir á veturna vegna snjóa og vegna aurbleytu þegar frost fer úr jörðu.
Efranesvatn	F1	Seinfærir vegir, færir allri almennri umferð að sumarlagi. Oftar en ekki lægri en landið til beggja hliða. Breidd um 4 m. Stórir lækir og ár brúaðar. Oft lokaðir á veturna vegna snjóa og vegna aurbleytu þegar frost fer úr jörðu.
Eggjar	F2	Lakfærir vegir, færir fjórhjóladrifnum bílum, mjög öflugum fólksbílum, jepplingum og vélhjólum. Oftar en ekki lægri en landið til beggja hliða. Breidd um 4 m. Lækir og smáár óbrúaðar. Oft lokaðir á veturna vegna snjóa og aurbleytu þegar frost fer úr jörðu.
Eyfirðingarvegur	F3	Torfærir vegir, einungis færir stórum og vel búnum fjórhjóladrifnum bílum, ofurjippum og vélhjólum. Oftar en ekki lægri en landið til beggja hliða. Geta verið ójafnir, grýttir og með bleytuíhlaupum. Breidd um 4 m. Oft lokaðir á veturna vegna snjóa og aurbleytu þegar frost fer úr jörðu.
Flókadalsafrétt	F3	Torfærir vegir, einungis færir stórum og vel búnum fjórhjóladrifnum bílum, ofurjippum og vélhjólum. Oftar en ekki lægri en landið til beggja hliða. Geta verið ójafnir, grýttir og með bleytuíhlaupum. Breidd um 4 m. Oft lokaðir á veturna vegna snjóa og aurbleytu þegar frost fer úr jörðu.
Flókadalsafrétt	F2	Lakfærir vegir, færir fjórhjóladrifnum bílum, mjög öflugum fólksbílum, jepplingum og vélhjólum. Oftar en ekki lægri en landið til beggja hliða. Breidd um 4 m. Lækir og smáár óbrúaðar. Oft lokaðir á veturna vegna snjóa og aurbleytu þegar frost fer úr jörðu.
Flókadalsvatn	F2	Lakfærir vegir, færir fjórhjóladrifnum bílum, mjög öflugum fólksbílum, jepplingum og vélhjólum. Oftar en ekki lægri en landið til beggja hliða. Breidd um 4 m. Lækir og smáár óbrúaðar. Oft lokaðir á veturna vegna snjóa og aurbleytu þegar frost fer úr jörðu.
Fossakvísarleið	F3	Torfærir vegir, einungis færir stórum og vel búnum fjórhjóladrifnum bílum, ofurjippum og vélhjólum. Oftar en ekki lægri en landið til beggja hliða. Geta verið ójafnir, grýttir og með bleytuíhlaupum. Breidd um 4 m. Oft lokaðir á veturna vegna snjóa og aurbleytu þegar frost fer úr jörðu.
Fossakvísarleið	F2	Lakfærir vegir, færir fjórhjóladrifnum bílum, mjög öflugum fólksbílum, jepplingum og vélhjólum. Oftar en ekki lægri en landið til beggja hliða. Breidd um 4 m. Lækir og smáár óbrúaðar. Oft lokaðir á veturna vegna snjóa og aurbleytu þegar frost fer úr jörðu.
Foskvísarleið	F2	Lakfærir vegir, færir fjórhjóladrifnum bílum, mjög öflugum fólksbílum, jepplingum og vélhjólum. Oftar en ekki lægri en landið til beggja hliða. Breidd um 4 m. Lækir og smáár óbrúaðar. Oft lokaðir á veturna vegna snjóa og aurbleytu þegar frost fer úr jörðu.
Gamli Hringvegurinn	F0	Greiðfærir vegir, færir allri almennri umferð að sumarlagi. Oft lokaðir á veturna vegna snjóa og vegna aurbleytu þegar frost fer úr jörðu.

Garðakot	F3	Torfærir vegir, einungis færir stórum og vel búnum fjórhjóladrifnum bílum, ofurjeppum og vélhjólum. Oftar en ekki lægri en landið til beggja hliða. Geta verið ójafnir, grýttir og með bleytuíhlaupum. Breidd um 4 m. Oft lokaðir á veturna vegna snjóa og aurbleytu þegar frost fer úr jörðu.
Garðskrókur	F1	Seinfærir vegir, færir allri almennri umferð að sumarlagi. Oftar en ekki lægri en landið til beggja hliða. Breidd um 4 m. Stórir lækir og ár brúaðar. Oft lokaðir á veturna vegna snjóa og vegna aurbleytu þegar frost fer úr jörðu.
Geitaberg	F1	Seinfærir vegir, færir allri almennri umferð að sumarlagi. Oftar en ekki lægri en landið til beggja hliða. Breidd um 4 m. Stórir lækir og ár brúaðar. Oft lokaðir á veturna vegna snjóa og vegna aurbleytu þegar frost fer úr jörðu.
Gilhagadalur	F1	Seinfærir vegir, færir allri almennri umferð að sumarlagi. Oftar en ekki lægri en landið til beggja hliða. Breidd um 4 m. Stórir lækir og ár brúaðar. Oft lokaðir á veturna vegna snjóa og vegna aurbleytu þegar frost fer úr jörðu.
Gilhagadalur	F1	Seinfærir vegir, færir allri almennri umferð að sumarlagi. Oftar en ekki lægri en landið til beggja hliða. Breidd um 4 m. Stórir lækir og ár brúaðar. Oft lokaðir á veturna vegna snjóa og vegna aurbleytu þegar frost fer úr jörðu.
Gilsbakki	F0	Greiðfærir vegir, færir allri almennri umferð að sumarlagi. Oft lokaðir á veturna vegna snjóa og vegna aurbleytu þegar frost fer úr jörðu.
Gljúfrárdalur	F3	Torfærir vegir, einungis færir stórum og vel búnum fjórhjóladrifnum bílum, ofurjeppum og vélhjólum. Oftar en ekki lægri en landið til beggja hliða. Geta verið ójafnir, grýttir og með bleytuíhlaupum. Breidd um 4 m. Oft lokaðir á veturna vegna snjóa og aurbleytu þegar frost fer úr jörðu.
Gljúfurárdalur	F3	Torfærir vegir, einungis færir stórum og vel búnum fjórhjóladrifnum bílum, ofurjeppum og vélhjólum. Oftar en ekki lægri en landið til beggja hliða. Geta verið ójafnir, grýttir og með bleytuíhlaupum. Breidd um 4 m. Oft lokaðir á veturna vegna snjóa og aurbleytu þegar frost fer úr jörðu.
Gráni	F2	Lakfærir vegir, færir fjórhjóladrifnum bílum, mjög öflugum fólksbílum, jepplingum og vélhjólum. Oftar en ekki lægri en landið til beggja hliða. Breidd um 4 m. Lækir og smáár óbrúaðar. Oft lokaðir á veturna vegna snjóa og aurbleytu þegar frost fer úr jörðu.
Gönguskarðsá	F2	Lakfærir vegir, færir fjórhjóladrifnum bílum, mjög öflugum fólksbílum, jepplingum og vélhjólum. Oftar en ekki lægri en landið til beggja hliða. Breidd um 4 m. Lækir og smáár óbrúaðar. Oft lokaðir á veturna vegna snjóa og aurbleytu þegar frost fer úr jörðu.
Hafrafell-Hjaltadalur	F3	Torfærir vegir, einungis færir stórum og vel búnum fjórhjóladrifnum bílum, ofurjeppum og vélhjólum. Oftar en ekki lægri en landið til beggja hliða. Geta verið ójafnir, grýttir og með bleytuíhlaupum. Breidd um 4 m. Oft lokaðir á veturna vegna snjóa og aurbleytu þegar frost fer úr jörðu.
Hafragil	F3	Torfærir vegir, einungis færir stórum og vel búnum fjórhjóladrifnum bílum, ofurjeppum og vélhjólum. Oftar en ekki lægri en landið til beggja hliða. Geta

		verið ójafnir, grýttir og með bleytuíhlaupum. Breidd um 4 m. Oft lokaðir á veturna vegna snjóá og aurbleytu þegar frost fer úr jörðu.
Hagakot	F3	Torfærir vegir, einungis færir stórum og vel búnum fjórhjóladrifnum bílum, ofurjeppum og vélhjólum. Oftar en ekki lægri en landið til beggja hliða. Geta verið ójafnir, grýttir og með bleytuíhlaupum. Breidd um 4 m. Oft lokaðir á veturna vegna snjóá og aurbleytu þegar frost fer úr jörðu.
Haganesvíkurvegur		
Hegranes	F1	Seinfærir vegir, færir allri almennri umferð að sumarlagi. Oftar en ekki lægri en landið til beggja hliða. Breidd um 4 m. Stórir lækir og ár brúaðar. Oft lokaðir á veturna vegna snjóá og vegna aurbleytu þegar frost fer úr jörðu.
Helja	F3	Torfærir vegir, einungis færir stórum og vel búnum fjórhjóladrifnum bílum, ofurjeppum og vélhjólum. Oftar en ekki lægri en landið til beggja hliða. Geta verið ójafnir, grýttir og með bleytuíhlaupum. Breidd um 4 m. Oft lokaðir á veturna vegna snjóá og aurbleytu þegar frost fer úr jörðu.
Hjaltadalsá	F1	Seinfærir vegir, færir allri almennri umferð að sumarlagi. Oftar en ekki lægri en landið til beggja hliða. Breidd um 4 m. Stórir lækir og ár brúaðar. Oft lokaðir á veturna vegna snjóá og vegna aurbleytu þegar frost fer úr jörðu.
Hlíðarstaðarrétt	F1	Seinfærir vegir, færir allri almennri umferð að sumarlagi. Oftar en ekki lægri en landið til beggja hliða. Breidd um 4 m. Stórir lækir og ár brúaðar. Oft lokaðir á veturna vegna snjóá og vegna aurbleytu þegar frost fer úr jörðu.
Hof	F1	Seinfærir vegir, færir allri almennri umferð að sumarlagi. Oftar en ekki lægri en landið til beggja hliða. Breidd um 4 m. Stórir lækir og ár brúaðar. Oft lokaðir á veturna vegna snjóá og vegna aurbleytu þegar frost fer úr jörðu.
Hofsá	F1	Seinfærir vegir, færir allri almennri umferð að sumarlagi. Oftar en ekki lægri en landið til beggja hliða. Breidd um 4 m. Stórir lækir og ár brúaðar. Oft lokaðir á veturna vegna snjóá og vegna aurbleytu þegar frost fer úr jörðu.
Hofsjökull	F3	Torfærir vegir, einungis færir stórum og vel búnum fjórhjóladrifnum bílum, ofurjeppum og vélhjólum. Oftar en ekki lægri en landið til beggja hliða. Geta verið ójafnir, grýttir og með bleytuíhlaupum. Breidd um 4 m. Oft lokaðir á veturna vegna snjóá og aurbleytu þegar frost fer úr jörðu.
Holtsdalur	F3	Torfærir vegir, einungis færir stórum og vel búnum fjórhjóladrifnum bílum, ofurjeppum og vélhjólum. Oftar en ekki lægri en landið til beggja hliða. Geta verið ójafnir, grýttir og með bleytuíhlaupum. Breidd um 4 m. Oft lokaðir á veturna vegna snjóá og aurbleytu þegar frost fer úr jörðu.
Hólar skógrækt	F2	Lakfærir vegir, færir fjórhjóladrifnum bílum, mjög öflugum fólksbílum, jeppingum og vélhjólum. Oftar en ekki lægri en landið til beggja hliða. Breidd um 4 m. Lækir og smáár óbrúaðar. Oft lokaðir á veturna vegna snjóá og aurbleytu þegar frost fer úr jörðu.
Hraun	F1	Seinfærir vegir, færir allri almennri umferð að sumarlagi. Oftar en ekki lægri en landið til beggja hliða. Breidd um 4 m. Stórir lækir og ár brúaðar. Oft lokaðir á veturna vegna snjóá og vegna aurbleytu þegar frost fer úr jörðu.

Hraunlækur	F2	Lakfærir vegir, færir fjórhjóladrifnum bílum, mjög öflugum fólksbílum, jepplingum og vélhjólum. Oftar en ekki lægri en landið til beggja hliða. Breidd um 4 m. Lækir og smáár óbrúaðar. Oft lokaðir á veturna vegna snjóá og aurbleytu þegar frost fer úr jörðu.
Hraunmöl	F1	Seinfærir vegir, færir allri almennri umferð að sumarlagi. Oftar en ekki lægri en landið til beggja hliða. Breidd um 4 m. Stórir lækir og ár brúaðar. Oft lokaðir á veturna vegna snjóá og vegna aurbleytu þegar frost fer úr jörðu.
Hrolleifsdalur	F3	Torfærir vegir, einungis færir stórum og vel búnum fjórhjóladrifnum bílum, ofurjeppum og vélhjólum. Oftar en ekki lægri en landið til beggja hliða. Geta verið ójafnir, grýttir og með bleytuíhlaupum. Breidd um 4 m. Oft lokaðir á veturna vegna snjóá og aurbleytu þegar frost fer úr jörðu.
Hróarsgötur	F2	Lakfærir vegir, færir fjórhjóladrifnum bílum, mjög öflugum fólksbílum, jepplingum og vélhjólum. Oftar en ekki lægri en landið til beggja hliða. Breidd um 4 m. Lækir og smáár óbrúaðar. Oft lokaðir á veturna vegna snjóá og aurbleytu þegar frost fer úr jörðu.
Húnsnes	F1	Seinfærir vegir, færir allri almennri umferð að sumarlagi. Oftar en ekki lægri en landið til beggja hliða. Breidd um 4 m. Stórir lækir og ár brúaðar. Oft lokaðir á veturna vegna snjóá og vegna aurbleytu þegar frost fer úr jörðu.
Húseyjarkvísl veiðivegur	F2	Lakfærir vegir, færir fjórhjóladrifnum bílum, mjög öflugum fólksbílum, jepplingum og vélhjólum. Oftar en ekki lægri en landið til beggja hliða. Breidd um 4 m. Lækir og smáár óbrúaðar. Oft lokaðir á veturna vegna snjóá og aurbleytu þegar frost fer úr jörðu.
Höfðavatn	F3	Torfærir vegir, einungis færir stórum og vel búnum fjórhjóladrifnum bílum, ofurjeppum og vélhjólum. Oftar en ekki lægri en landið til beggja hliða. Geta verið ójafnir, grýttir og með bleytuíhlaupum. Breidd um 4 m. Oft lokaðir á veturna vegna snjóá og aurbleytu þegar frost fer úr jörðu.
Höfðavatn	F1	Seinfærir vegir, færir allri almennri umferð að sumarlagi. Oftar en ekki lægri en landið til beggja hliða. Breidd um 4 m. Stórir lækir og ár brúaðar. Oft lokaðir á veturna vegna snjóá og vegna aurbleytu þegar frost fer úr jörðu.
Illugastaðir	F2	Lakfærir vegir, færir fjórhjóladrifnum bílum, mjög öflugum fólksbílum, jepplingum og vélhjólum. Oftar en ekki lægri en landið til beggja hliða. Breidd um 4 m. Lækir og smáár óbrúaðar. Oft lokaðir á veturna vegna snjóá og aurbleytu þegar frost fer úr jörðu.
Ingólfsskáli	F1	Seinfærir vegir, færir allri almennri umferð að sumarlagi. Oftar en ekki lægri en landið til beggja hliða. Breidd um 4 m. Stórir lækir og ár brúaðar. Oft lokaðir á veturna vegna snjóá og vegna aurbleytu þegar frost fer úr jörðu.
Karlsnes	F2	Lakfærir vegir, færir fjórhjóladrifnum bílum, mjög öflugum fólksbílum, jepplingum og vélhjólum. Oftar en ekki lægri en landið til beggja hliða. Breidd um 4 m. Lækir og smáár óbrúaðar. Oft lokaðir á veturna vegna snjóá og aurbleytu þegar frost fer úr jörðu.

Kárahnjúkur	F2	Lakfærir vegir, færir fjórhjóladrifnum bílum, mjög öflugum fólksbílum, jepplingum og vélhjólum. Oftar en ekki lægri en landið til beggja hliða. Breidd um 4 m. Lækir og smáár óbrúaðar. Oft lokaðir á veturna vegna snjóá og aurbleytu þegar frost fer úr jörðu.
Keldur	F1	Seinfærir vegir, færir allri almennri umferð að sumarlagi. Oftar en ekki lægri en landið til beggja hliða. Breidd um 4 m. Stórir lækir og ár brúaðar. Oft lokaðir á veturna vegna snjóá og vegna aurbleytu þegar frost fer úr jörðu.
Kolbeinsdalsá	F3	Torfærir vegir, einungis færir stórum og vel búnum fjórhjóladrifnum bílum, ofurjeggum og vélhjólum. Oftar en ekki lægri en landið til beggja hliða. Geta verið ójafnir, grýttir og með bleytuíhlaupum. Breidd um 4 m. Oft lokaðir á veturna vegna snjóá og aurbleytu þegar frost fer úr jörðu.
Kolbeinsdalur	F1	Seinfærir vegir, færir allri almennri umferð að sumarlagi. Oftar en ekki lægri en landið til beggja hliða. Breidd um 4 m. Stórir lækir og ár brúaðar. Oft lokaðir á veturna vegna snjóá og vegna aurbleytu þegar frost fer úr jörðu.
Kolbeinsdalur	F3	Torfærir vegir, einungis færir stórum og vel búnum fjórhjóladrifnum bílum, ofurjeggum og vélhjólum. Oftar en ekki lægri en landið til beggja hliða. Geta verið ójafnir, grýttir og með bleytuíhlaupum. Breidd um 4 m. Oft lokaðir á veturna vegna snjóá og aurbleytu þegar frost fer úr jörðu.
Lambanesás	F3	Torfærir vegir, einungis færir stórum og vel búnum fjórhjóladrifnum bílum, ofurjeggum og vélhjólum. Oftar en ekki lægri en landið til beggja hliða. Geta verið ójafnir, grýttir og með bleytuíhlaupum. Breidd um 4 m. Oft lokaðir á veturna vegna snjóá og aurbleytu þegar frost fer úr jörðu.
Laxárvík	F2	Lakfærir vegir, færir fjórhjóladrifnum bílum, mjög öflugum fólksbílum, jepplingum og vélhjólum. Oftar en ekki lægri en landið til beggja hliða. Breidd um 4 m. Lækir og smáár óbrúaðar. Oft lokaðir á veturna vegna snjóá og aurbleytu þegar frost fer úr jörðu.
Melrakkafell	F3	Torfærir vegir, einungis færir stórum og vel búnum fjórhjóladrifnum bílum, ofurjeggum og vélhjólum. Oftar en ekki lægri en landið til beggja hliða. Geta verið ójafnir, grýttir og með bleytuíhlaupum. Breidd um 4 m. Oft lokaðir á veturna vegna snjóá og aurbleytu þegar frost fer úr jörðu.
Merkigil norðan	F2	Lakfærir vegir, færir fjórhjóladrifnum bílum, mjög öflugum fólksbílum, jepplingum og vélhjólum. Oftar en ekki lægri en landið til beggja hliða. Breidd um 4 m. Lækir og smáár óbrúaðar. Oft lokaðir á veturna vegna snjóá og aurbleytu þegar frost fer úr jörðu.
Merkigil sunnan	F2	Lakfærir vegir, færir fjórhjóladrifnum bílum, mjög öflugum fólksbílum, jepplingum og vélhjólum. Oftar en ekki lægri en landið til beggja hliða. Breidd um 4 m. Lækir og smáár óbrúaðar. Oft lokaðir á veturna vegna snjóá og aurbleytu þegar frost fer úr jörðu.
Miðja Íslands	F2	Lakfærir vegir, færir fjórhjóladrifnum bílum, mjög öflugum fólksbílum, jepplingum og vélhjólum. Oftar en ekki lægri en landið til beggja hliða. Breidd um 4 m. Lækir og smáár óbrúaðar. Oft lokaðir á veturna vegna snjóá og aurbleytu þegar frost fer úr jörðu.

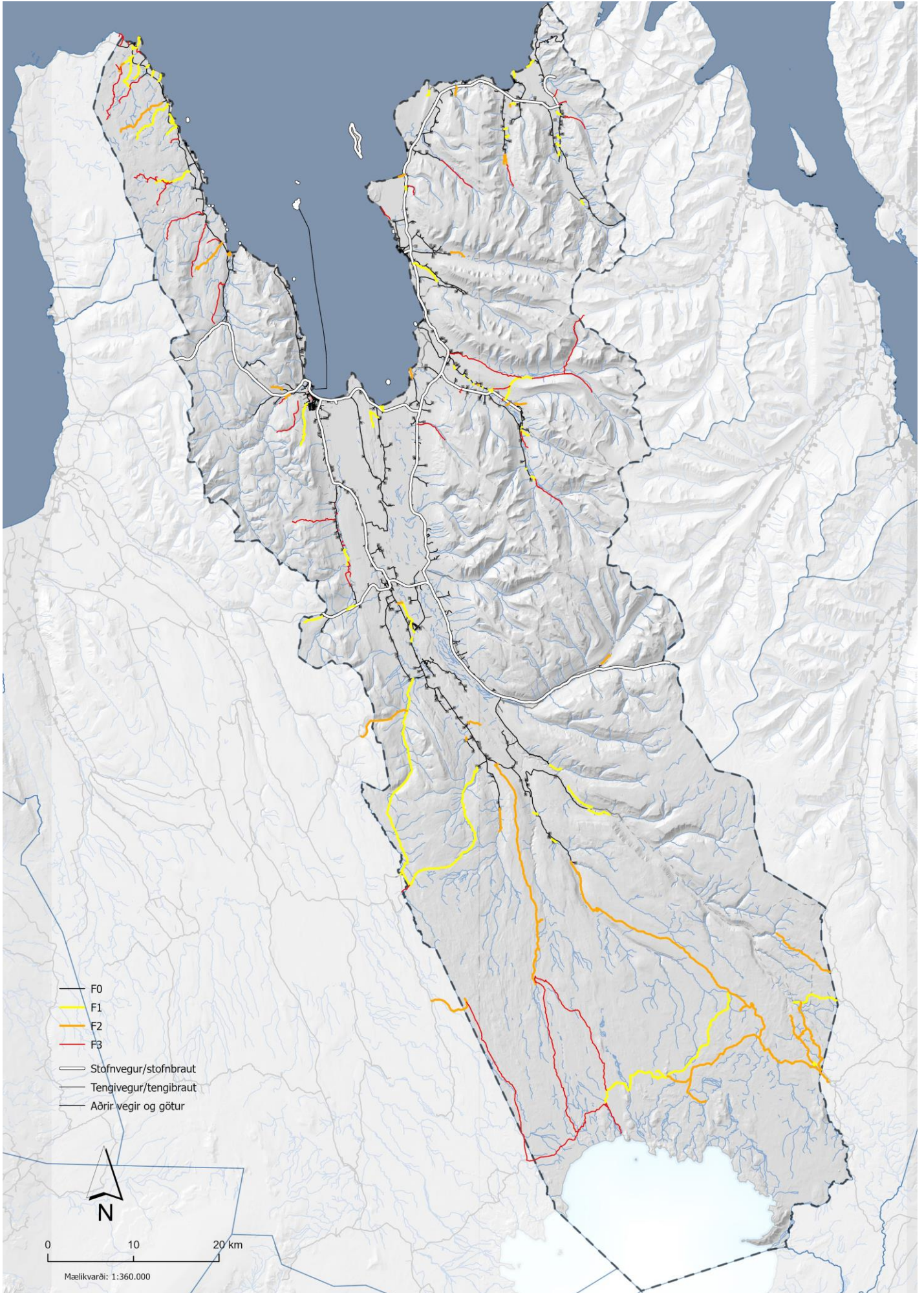
Mælifellsdalsvegur	F1	Seinfærir vegir, færir allri almennri umferð að sumarlagi. Oftar en ekki lægri en landið til beggja hliða. Breidd um 4 m. Stórir lækir og ár brúaðar. Oft lokaðir á veturna vegna snjóa og vegna aurbleytu þegar frost fer úr jörðu.
Mælifellsdalsvegur	F1	Seinfærir vegir, færir allri almennri umferð að sumarlagi. Oftar en ekki lægri en landið til beggja hliða. Breidd um 4 m. Stórir lækir og ár brúaðar. Oft lokaðir á veturna vegna snjóa og vegna aurbleytu þegar frost fer úr jörðu.
Námuvegur	F1	Seinfærir vegir, færir allri almennri umferð að sumarlagi. Oftar en ekki lægri en landið til beggja hliða. Breidd um 4 m. Stórir lækir og ár brúaðar. Oft lokaðir á veturna vegna snjóa og vegna aurbleytu þegar frost fer úr jörðu.
Neðranes	F1	Seinfærir vegir, færir allri almennri umferð að sumarlagi. Oftar en ekki lægri en landið til beggja hliða. Breidd um 4 m. Stórir lækir og ár brúaðar. Oft lokaðir á veturna vegna snjóa og vegna aurbleytu þegar frost fer úr jörðu.
Neðranes	F1	Seinfærir vegir, færir allri almennri umferð að sumarlagi. Oftar en ekki lægri en landið til beggja hliða. Breidd um 4 m. Stórir lækir og ár brúaðar. Oft lokaðir á veturna vegna snjóa og vegna aurbleytu þegar frost fer úr jörðu.
Neðstavatn	F1	Seinfærir vegir, færir allri almennri umferð að sumarlagi. Oftar en ekki lægri en landið til beggja hliða. Breidd um 4 m. Stórir lækir og ár brúaðar. Oft lokaðir á veturna vegna snjóa og vegna aurbleytu þegar frost fer úr jörðu.
Nýjabæjarafrétt	F2	Lakfærir vegir, færir fjórhjóladrifnum bílum, mjög öflugum fólksbílum, jepplingum og vélhjólum. Oftar en ekki lægri en landið til beggja hliða. Breidd um 4 m. Lækir og smáár óbrúaðar. Oft lokaðir á veturna vegna snjóa og aurbleytu þegar frost fer úr jörðu.
Nýjabæjarafrétt	F2	Lakfærir vegir, færir fjórhjóladrifnum bílum, mjög öflugum fólksbílum, jepplingum og vélhjólum. Oftar en ekki lægri en landið til beggja hliða. Breidd um 4 m. Lækir og smáár óbrúaðar. Oft lokaðir á veturna vegna snjóa og aurbleytu þegar frost fer úr jörðu.
Reykjafoss veiðivegur	F1	Seinfærir vegir, færir allri almennri umferð að sumarlagi. Oftar en ekki lægri en landið til beggja hliða. Breidd um 4 m. Stórir lækir og ár brúaðar. Oft lokaðir á veturna vegna snjóa og vegna aurbleytu þegar frost fer úr jörðu.
Rústaskáli	F2	Lakfærir vegir, færir fjórhjóladrifnum bílum, mjög öflugum fólksbílum, jepplingum og vélhjólum. Oftar en ekki lægri en landið til beggja hliða. Breidd um 4 m. Lækir og smáár óbrúaðar. Oft lokaðir á veturna vegna snjóa og aurbleytu þegar frost fer úr jörðu.
Sandfell	F3	Torfærir vegir, einungis færir stórum og vel búnum fjórhjóladrifnum bílum, ofurjeppeum og vélhjólum. Oftar en ekki lægri en landið til beggja hliða. Geta verið ójafnir, grýttir og með bleytuíhlaupum. Breidd um 4 m. Oft lokaðir á veturna vegna snjóa og aurbleytu þegar frost fer úr jörðu.
Sauðá	F1	Seinfærir vegir, færir allri almennri umferð að sumarlagi. Oftar en ekki lægri en landið til beggja hliða. Breidd um 4 m. Stórir lækir og ár brúaðar. Oft lokaðir á veturna vegna snjóa og vegna aurbleytu þegar frost fer úr jörðu.

Seltjörn	F3	Torfærir vegir, einungis færir stórum og vel búnum fjórhjóladrifnum bílum, ofurjeppum og vélhjólum. Oftar en ekki lægri en landið til beggja hliða. Geta verið ójafnir, grýttir og með bleytuíhlaupum. Breidd um 4 m. Oft lokaðir á veturna vegna snjóá og aurbleytu þegar frost fer úr jörðu.
Selvatn	F3	Torfærir vegir, einungis færir stórum og vel búnum fjórhjóladrifnum bílum, ofurjeppum og vélhjólum. Oftar en ekki lægri en landið til beggja hliða. Geta verið ójafnir, grýttir og með bleytuíhlaupum. Breidd um 4 m. Oft lokaðir á veturna vegna snjóá og aurbleytu þegar frost fer úr jörðu.
Skagafjarðarleið	F2	Lakfærir vegir, færir fjórhjóladrifnum bílum, mjög öflugum fólksbílum, jepplingum og vélhjólum. Oftar en ekki lægri en landið til beggja hliða. Breidd um 4 m. Lækir og smáár óbrúaðar. Oft lokaðir á veturna vegna snjóá og aurbleytu þegar frost fer úr jörðu.
Skagatá viti	F1	Seinfærir vegir, færir allri almennri umferð að sumarlagi. Oftar en ekki lægri en landið til beggja hliða. Breidd um 4 m. Stórir lækir og ár brúaðar. Oft lokaðir á veturna vegna snjóá og vegna aurbleytu þegar frost fer úr jörðu.
Skarðsá hestarétt	F1	Seinfærir vegir, færir allri almennri umferð að sumarlagi. Oftar en ekki lægri en landið til beggja hliða. Breidd um 4 m. Stórir lækir og ár brúaðar. Oft lokaðir á veturna vegna snjóá og vegna aurbleytu þegar frost fer úr jörðu.
Skatastaðir	F1	Seinfærir vegir, færir allri almennri umferð að sumarlagi. Oftar en ekki lægri en landið til beggja hliða. Breidd um 4 m. Stórir lækir og ár brúaðar. Oft lokaðir á veturna vegna snjóá og vegna aurbleytu þegar frost fer úr jörðu.
Skálavatn	F1	Seinfærir vegir, færir allri almennri umferð að sumarlagi. Oftar en ekki lægri en landið til beggja hliða. Breidd um 4 m. Stórir lækir og ár brúaðar. Oft lokaðir á veturna vegna snjóá og vegna aurbleytu þegar frost fer úr jörðu.
Skátatjörn	F1	Seinfærir vegir, færir allri almennri umferð að sumarlagi. Oftar en ekki lægri en landið til beggja hliða. Breidd um 4 m. Stórir lækir og ár brúaðar. Oft lokaðir á veturna vegna snjóá og vegna aurbleytu þegar frost fer úr jörðu.
Skefilsstaðir	F2	Lakfærir vegir, færir fjórhjóladrifnum bílum, mjög öflugum fólksbílum, jepplingum og vélhjólum. Oftar en ekki lægri en landið til beggja hliða. Breidd um 4 m. Lækir og smáár óbrúaðar. Oft lokaðir á veturna vegna snjóá og aurbleytu þegar frost fer úr jörðu.
Skefilsstaðir	F3	Torfærir vegir, einungis færir stórum og vel búnum fjórhjóladrifnum bílum, ofurjeppum og vélhjólum. Oftar en ekki lægri en landið til beggja hliða. Geta verið ójafnir, grýttir og með bleytuíhlaupum. Breidd um 4 m. Oft lokaðir á veturna vegna snjóá og aurbleytu þegar frost fer úr jörðu.
Skiptabakkaskáli	F3	Torfærir vegir, einungis færir stórum og vel búnum fjórhjóladrifnum bílum, ofurjeppum og vélhjólum. Oftar en ekki lægri en landið til beggja hliða. Geta verið ójafnir, grýttir og með bleytuíhlaupum. Breidd um 4 m. Oft lokaðir á veturna vegna snjóá og aurbleytu þegar frost fer úr jörðu.
Skiptabakkaskáli	F2	Lakfærir vegir, færir fjórhjóladrifnum bílum, mjög öflugum fólksbílum, jepplingum og vélhjólum. Oftar en ekki lægri en landið til beggja hliða. Breidd

		um 4 m. Lækir og smáár óbrúaðar. Oft lokaðir á veturna vegna snjóa og aurbleytu þegar frost fer úr jörðu.
Skriðugil	F2	Lakfærir vegir, færir fjórhjóladrifnum bílum, mjög öflugum fólksbílum, jepplingum og vélhjólum. Oftar en ekki lægri en landið til beggja hliða. Breidd um 4 m. Lækir og smáár óbrúaðar. Oft lokaðir á veturna vegna snjóa og aurbleytu þegar frost fer úr jörðu.
Stafá	F2	Lakfærir vegir, færir fjórhjóladrifnum bílum, mjög öflugum fólksbílum, jepplingum og vélhjólum. Oftar en ekki lægri en landið til beggja hliða. Breidd um 4 m. Lækir og smáár óbrúaðar. Oft lokaðir á veturna vegna snjóa og aurbleytu þegar frost fer úr jörðu.
Strompleið	F2	Lakfærir vegir, færir fjórhjóladrifnum bílum, mjög öflugum fólksbílum, jepplingum og vélhjólum. Oftar en ekki lægri en landið til beggja hliða. Breidd um 4 m. Lækir og smáár óbrúaðar. Oft lokaðir á veturna vegna snjóa og aurbleytu þegar frost fer úr jörðu.
Svartárdalur	F2	Lakfærir vegir, færir fjórhjóladrifnum bílum, mjög öflugum fólksbílum, jepplingum og vélhjólum. Oftar en ekki lægri en landið til beggja hliða. Breidd um 4 m. Lækir og smáár óbrúaðar. Oft lokaðir á veturna vegna snjóa og aurbleytu þegar frost fer úr jörðu.
Sölvanes	F2	Lakfærir vegir, færir fjórhjóladrifnum bílum, mjög öflugum fólksbílum, jepplingum og vélhjólum. Oftar en ekki lægri en landið til beggja hliða. Breidd um 4 m. Lækir og smáár óbrúaðar. Oft lokaðir á veturna vegna snjóa og aurbleytu þegar frost fer úr jörðu.
Tjarnarlækur	F3	Torfærir vegir, einungis færir stórum og vel búnum fjórhjóladrifnum bílum, ofurjeppum og vélhjólum. Oftar en ekki lægri en landið til beggja hliða. Geta verið ójafnir, grýttir og með bleytuíhlaupum. Breidd um 4 m. Oft lokaðir á veturna vegna snjóa og aurbleytu þegar frost fer úr jörðu.
Tjarnir í Hjaltadal	F1	Seinfærir vegir, færir allri almennri umferð að sumarlagi. Oftar en ekki lægri en landið til beggja hliða. Breidd um 4 m. Stórir lækir og ár brúaðar. Oft lokaðir á veturna vegna snjóa og vegna aurbleytu þegar frost fer úr jörðu.
Torfavatn/Hagavík	F3	Torfærir vegir, einungis færir stórum og vel búnum fjórhjóladrifnum bílum, ofurjeppum og vélhjólum. Oftar en ekki lægri en landið til beggja hliða. Geta verið ójafnir, grýttir og með bleytuíhlaupum. Breidd um 4 m. Oft lokaðir á veturna vegna snjóa og aurbleytu þegar frost fer úr jörðu.
Torfavatn/Hraunsvík	F3	Torfærir vegir, einungis færir stórum og vel búnum fjórhjóladrifnum bílum, ofurjeppum og vélhjólum. Oftar en ekki lægri en landið til beggja hliða. Geta verið ójafnir, grýttir og með bleytuíhlaupum. Breidd um 4 m. Oft lokaðir á veturna vegna snjóa og aurbleytu þegar frost fer úr jörðu.
Unadalur	F2	Lakfærir vegir, færir fjórhjóladrifnum bílum, mjög öflugum fólksbílum, jepplingum og vélhjólum. Oftar en ekki lægri en landið til beggja hliða. Breidd um 4 m. Lækir og smáár óbrúaðar. Oft lokaðir á veturna vegna snjóa og aurbleytu þegar frost fer úr jörðu.

Valadalur	F1	Seinfærir vegir, færir allri almennri umferð að sumarlagi. Oftar en ekki lægri en landið til beggja hliða. Breidd um 4 m. Stórir lækir og ár brúaðar. Oft lokaðir á veturna vegna snjóa og vegna aurbleytu þegar frost fer úr jörðu.
Vatnsskarðsá	F1	Seinfærir vegir, færir allri almennri umferð að sumarlagi. Oftar en ekki lægri en landið til beggja hliða. Breidd um 4 m. Stórir lækir og ár brúaðar. Oft lokaðir á veturna vegna snjóa og vegna aurbleytu þegar frost fer úr jörðu.
Veiðivegur Akrrar	F1	Seinfærir vegir, færir allri almennri umferð að sumarlagi. Oftar en ekki lægri en landið til beggja hliða. Breidd um 4 m. Stórir lækir og ár brúaðar. Oft lokaðir á veturna vegna snjóa og vegna aurbleytu þegar frost fer úr jörðu.
Veiðivegur Aravatn	F3	Torfærir vegir, einungis færir stórum og vel búnum fjórhjóladrifnum bílum, ofurjeppum og vélhjólum. Oftar en ekki lægri en landið til beggja hliða. Geta verið ójafnir, grýttir og með bleytuíhlaupum. Breidd um 4 m. Oft lokaðir á veturna vegna snjóa og aurbleytu þegar frost fer úr jörðu.
Veiðivegur Bjarnavötn	F3	Torfærir vegir, einungis færir stórum og vel búnum fjórhjóladrifnum bílum, ofurjeppum og vélhjólum. Oftar en ekki lægri en landið til beggja hliða. Geta verið ójafnir, grýttir og með bleytuíhlaupum. Breidd um 4 m. Oft lokaðir á veturna vegna snjóa og aurbleytu þegar frost fer úr jörðu.
Veiðivegur Fljótaá	F1	Seinfærir vegir, færir allri almennri umferð að sumarlagi. Oftar en ekki lægri en landið til beggja hliða. Breidd um 4 m. Stórir lækir og ár brúaðar. Oft lokaðir á veturna vegna snjóa og vegna aurbleytu þegar frost fer úr jörðu.
Veiðivegur Flókadalsá	F1	Seinfærir vegir, færir allri almennri umferð að sumarlagi. Oftar en ekki lægri en landið til beggja hliða. Breidd um 4 m. Stórir lækir og ár brúaðar. Oft lokaðir á veturna vegna snjóa og vegna aurbleytu þegar frost fer úr jörðu.
Veiðivegur Flókadalsá	F1	Seinfærir vegir, færir allri almennri umferð að sumarlagi. Oftar en ekki lægri en landið til beggja hliða. Breidd um 4 m. Stórir lækir og ár brúaðar. Oft lokaðir á veturna vegna snjóa og vegna aurbleytu þegar frost fer úr jörðu.
Veiðivegur Flókadalsá	F1	Seinfærir vegir, færir allri almennri umferð að sumarlagi. Oftar en ekki lægri en landið til beggja hliða. Breidd um 4 m. Stórir lækir og ár brúaðar. Oft lokaðir á veturna vegna snjóa og vegna aurbleytu þegar frost fer úr jörðu.
Veiðivegur Flókadalsá	F1	Seinfærir vegir, færir allri almennri umferð að sumarlagi. Oftar en ekki lægri en landið til beggja hliða. Breidd um 4 m. Stórir lækir og ár brúaðar. Oft lokaðir á veturna vegna snjóa og vegna aurbleytu þegar frost fer úr jörðu.
Veiðivegur Heyvötn	F3	Torfærir vegir, einungis færir stórum og vel búnum fjórhjóladrifnum bílum, ofurjeppum og vélhjólum. Oftar en ekki lægri en landið til beggja hliða. Geta verið ójafnir, grýttir og með bleytuíhlaupum. Breidd um 4 m. Oft lokaðir á veturna vegna snjóa og aurbleytu þegar frost fer úr jörðu.
Veiðivegur Hraunsvatn	F1	Seinfærir vegir, færir allri almennri umferð að sumarlagi. Oftar en ekki lægri en landið til beggja hliða. Breidd um 4 m. Stórir lækir og ár brúaðar. Oft lokaðir á veturna vegna snjóa og vegna aurbleytu þegar frost fer úr jörðu.
Veiðivegur Sæmundará	F2	Lakfærir vegir, færir fjórhjóladrifnum bílum, mjög öflugum fólksbílum, jepplingum og vélhjólum. Oftar en ekki lægri en landið til beggja hliða. Breidd

		um 4 m. Lækir og smáár óbrúaðar. Oft lokaðir á veturna vegna snjóa og aurbleytu þegar frost fer úr jörðu.
Veiðivegur Ölvesvatn	F3	Torfærir vegir, einungis færir stórum og vel búnum fjórhjóladrifnum bílum, ofurjeppum og vélhjólum. Oftar en ekki lægri en landið til beggja hliða. Geta verið ójafnir, grýttir og með bleytuíhlaupum. Breidd um 4 m. Oft lokaðir á veturna vegna snjóa og aurbleytu þegar frost fer úr jörðu.
Veiðivegur, Húseyjarkvísl	F1	Seinfærir vegir, færir allri almennri umferð að sumarlagi. Oftar en ekki lægri en landið til beggja hliða. Breidd um 4 m. Stórir lækir og ár brúaðar. Oft lokaðir á veturna vegna snjóa og vegna aurbleytu þegar frost fer úr jörðu.
Vestari-Jökulsá	F2	Lakfærir vegir, færir fjórhjóladrifnum bílum, mjög öflugum fólksbílum, jepplingum og vélhjólum. Oftar en ekki lægri en landið til beggja hliða. Breidd um 4 m. Lækir og smáár óbrúaðar. Oft lokaðir á veturna vegna snjóa og aurbleytu þegar frost fer úr jörðu.
Vestra Hólsvatn	F3	Torfærir vegir, einungis færir stórum og vel búnum fjórhjóladrifnum bílum, ofurjeppum og vélhjólum. Oftar en ekki lægri en landið til beggja hliða. Geta verið ójafnir, grýttir og með bleytuíhlaupum. Breidd um 4 m. Oft lokaðir á veturna vegna snjóa og aurbleytu þegar frost fer úr jörðu.
Vindheimamelar	F1	Seinfærir vegir, færir allri almennri umferð að sumarlagi. Oftar en ekki lægri en landið til beggja hliða. Breidd um 4 m. Stórir lækir og ár brúaðar. Oft lokaðir á veturna vegna snjóa og vegna aurbleytu þegar frost fer úr jörðu.
Þorgerðarstaðir	F2	Lakfærir vegir, færir fjórhjóladrifnum bílum, mjög öflugum fólksbílum, jepplingum og vélhjólum. Oftar en ekki lægri en landið til beggja hliða. Breidd um 4 m. Lækir og smáár óbrúaðar. Oft lokaðir á veturna vegna snjóa og aurbleytu þegar frost fer úr jörðu.
Þórðarhöfði	F2	Lakfærir vegir, færir fjórhjóladrifnum bílum, mjög öflugum fólksbílum, jepplingum og vélhjólum. Oftar en ekki lægri en landið til beggja hliða. Breidd um 4 m. Lækir og smáár óbrúaðar. Oft lokaðir á veturna vegna snjóa og aurbleytu þegar frost fer úr jörðu.
Þröngagil	F2	Lakfærir vegir, færir fjórhjóladrifnum bílum, mjög öflugum fólksbílum, jepplingum og vélhjólum. Oftar en ekki lægri en landið til beggja hliða. Breidd um 4 m. Lækir og smáár óbrúaðar. Oft lokaðir á veturna vegna snjóa og aurbleytu þegar frost fer úr jörðu.
Ölvesvatn	F1	Seinfærir vegir, færir allri almennri umferð að sumarlagi. Oftar en ekki lægri en landið til beggja hliða. Breidd um 4 m. Stórir lækir og ár brúaðar. Oft lokaðir á veturna vegna snjóa og vegna aurbleytu þegar frost fer úr jörðu.



- F0
- F1
- F2
- F3
- Stofnvegur/stofnbraut
- Tengivegur/tengibraut
- Aðrir vegir og götur



0 10 20 km

Mællikvarði: 1:360.000

