

## MINNISBLAÐ

---

### SKJALALYKILL

---

101617-MIN-001-V01

### DAGS.

---

21.09.2022

### SENDANDI

---

Atli Freyr Þorvaldsson  
Daði Baldur Ottósson  
Ragnar Gauti Hauksson

### VERKHEITI

---

**Innkeyrsla við Sæmundarhlíð**

### VERKKAUPI

---

Sveitarfélagið Skagafjörður

### DREIFING

---

Arnar Birgir Ólafsson (Teiknistofa Norðurlands)

### MÁLEFNI

---

Umferðaröryggisráðgjafi á innkeyrslu að bílastæði við Sæmundarhlíð

## Inngangur

EFLU var falið af Sveitarfélaginu Skagafirði að athuga hvort mögulegt væri að útbúa innkeyrslu að bílastæði við götuna Sæmundarhlíð á Sauðárkróki án þess að það myndi draga úr umferðaröryggi. Við matið var litið til ýmissa þátta, svo sem fjarlægð til næstu gatnamóta og sjónlengda, bæði við akbraut og aðliggjandi gönguleið sem þverar innkeyrsluna.

## Núverandi aðstæður

Svæðið sem um ræðir er skilgreint sem athafna- og ferðamannasvæði milli Sæmundarhlíðar og Sauðár skv. aðalskipulagi Skagafjarðar 2020-2035. Sæmundarhlíð er tengivegur skv. aðalskipulaginu og liggur gönguleið meðfram honum vestan megin á umræddu svæði, sem og göngustígar. Hámarkshraði í Sæmundarhlíð er 50 km/klst. Á svæðinu er húsið Sauðarhlíð þar sem opnaður hefur verið veitingastaður. Við hann eru engin bílastæði (fjólublár punktur á mynd 1) en gert hafði verið ráð fyrir að gestir staðarins gætu komið gangandi að honum frá hóteli sem er norðan megin við ána. Hins vegar hefur það ekki orðið raunin – gestir hafa komið akandi og lagt ökutækjum sínum á planinu framan við veitingastaðinn, á bílastæði við framhaldsskólann hinum megin við Sæmundarhlíð eða í vasa við veginn (grænn punktur á mynd 1). Það eru engar skilgreindar gönguþveranir yfir Sæmundarhlíð í námunda við svæðið.



**MYND 1** Loftmynd af svæðinu. Gangstéttar og göngustígar eru afmarkaðir af hvítum og rauðum línun.

Eins og staðan er í dag hefur kantsteinn verið lækkaður og hellulögð innkeyrsla verið mótuð sem þverar gönguleiðina í plani. Innan gönguleiðarinnar hafa verið lagðar malarfylltar jarðvegsgrindur upp að húsinu, þar sem einnig hefur verið sett upp skilti fyrir bílastæði hreyfihamlaðra.

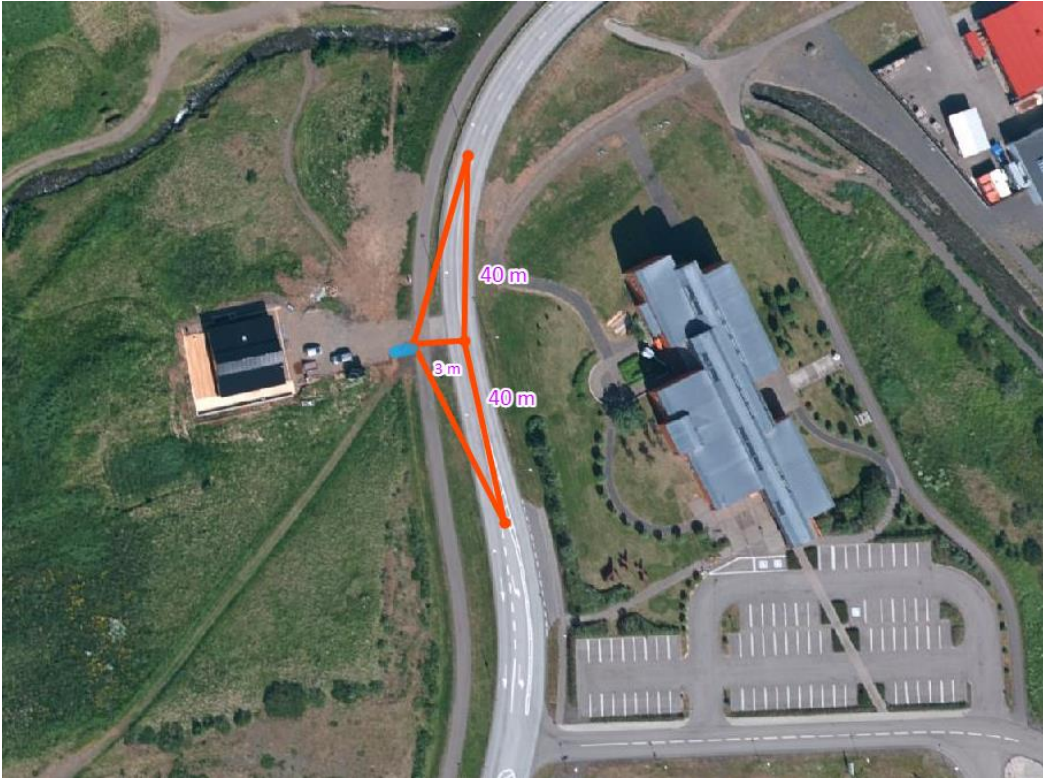


**MYND 2** Nýleg flygildamynd af Sæmundarhlíð við innkeyrsluna að Sauðárhlíð. Horft til suðurs. (Mynd: Arnar Birgir Ólafsson)

## Ný innkeyrsla og bílastæði

Skoðað var hvernig innkeyrslan að bílastæði félli best að núverandi aðstæðum.

Sjónlengdir eru uppfylltar miðað við sænska staðla<sup>1</sup> þegar ekið er út úr innkeyrslunni í báðar áttar, bæði gagnvart akandi umferð á Sæmundarhlíð og óvörðum vegfarendum á gönguleiðinni, eins og sjá má á myndum 3 og 4.



**MYND 3** Sjónlengdir við útkeyrslu, gagnvart umferð á Sæmundarhlíð.



**MYND 4** Sjónlengdir við útkeyrslu, gagnvart umferð á gönguleið.

<sup>1</sup> Sikt i korsning, Teknisk handbok, Göteborg Stad, 2013

Lagt er til að hafa áfram upphækkun með kantsteini á innkeyrslunni frá Sæmundarhlíð til að halda forgangi gangandi og hjólandi sem þvera innkeyrsluna á gönguleiðinni. Einnig er mælt með því að hafa einhvers konar hækkun frá lóðinni að gönguþveruninni í stað þess að hafa skilin í plani eins og er í dag.

Samkvæmt dönskum leiðbeiningum<sup>2</sup> er mælt með að það séu 100 metrar milli tveggja T-gatnamóta innan þéttbýlis, þar sem hámarkshraði er 50 km/klst. Þar sem við erum í raun með innkeyrslu og T-gatnamót þá telst ásættanlegt að fjarlægðin sé um 95 metrar (mælt á loftmynd á Já.is).



**MYND 5** Loftmynd af Já.is sem sýnir fjarlægð frá innkeyrslunni að næsta gatnamótum.

## Niðurstaða

Miðað við umfang umferðar og aðstæður á Sæmundarhlíð við tengingu að húsinu Sauðárlíð telst ekki vera fyrirstaða við að útbúa innkeyrslu og bílastæði fyrir veitingastaðinn. Sjónlengdir eru nægjanlegar bæði gagnvart umferð akandi, hjólandi og gangandi. Eins telst vera nægjanleg fjarlægð að næstu gatnamótum. Mælt er með að hafa gönguþverunina yfir innkeyrsluna upphækkaða frá Sæmundarhlíð og frá bílastæðinu til að gangandi og hjólandi vegfarendur njóti forgangs.

Það eru engar skilgreindar gönguþveranir eða gangbrautir á Sæmundarhlíð við innkeyrsluna að Sauðárlíð eða við gatnamótin að Spítalastíg. Æskilegt væri að útbúa gönguþverun, annaðhvort við Sauðárlíð eða við gatnamótin að Spítalastíg, til að bæta aðgengi gangandi og hjólandi vegfarenda.

<sup>2</sup> Trafikplanlægning i byer, Vejdirektoratet, 2012

## Heimildir

- Greinargerð aðalskipulags: DisplayDoc.aspx ([skipulagsstofnun.is](http://skipulagsstofnun.is))
- Håndbog i Trafikplanlægning i byer, Vejdirektoratet, 2012. Vefslóð: <https://docplayer.dk/38809723-Haandbog-haandbog-i-trafikplanlaegning-i-byer-anlaeg-og-planlaegning-august-2012-hoeringsudgave.html>
- Skipulagsuppdráttur – Sauðárkrókur (þéttbýli): 300-2 ([skipulagsstofnun.is](http://skipulagsstofnun.is))
- Sikt í korsning, Trafikkontoret Göteborgs stad. Vefslóð: [https://tekniskhandbok.goteborg.se/Arkiv/2013-2/site/planering\\_utformning\\_korsningar\\_siktikorsning.html](https://tekniskhandbok.goteborg.se/Arkiv/2013-2/site/planering_utformning_korsningar_siktikorsning.html)