



Skagafjörður

Fjárhagsáætlun 2011



Fjárhagsáætlun 2011

Greinargerð sveitarstjóra lögð fram við síðari umræðu í sveitarstjórn þriðjudaginn 21. desember 2010.

Fjárhagsáætlun Sveitarfélagsins Skagafjarðar fyrir árið 2011 er unnin í samvinnu kjörinna fulltrúa, embættismanna og starfsfólks. Ber að þakka það starf. Unnið hefur verið að því að yfirfara rekstur málaflokka og deilda til að draga úr rekstrarkostnaði. Hefur verið lögð mikil vinna þessara aðila í það veigamikla verkefni að ná fram sparnaði og hagræðingu í rekstri sveitarfélagsins. Halda þarf þeirri vinnu áfram og greina enn frekar rekstur einstakra þátta og ákveða þjónustustig sveitarfélagsins til framtíðar og laga reksturinn að breyttum veruleika í landsfjármálum. Mikilvægt er að samvinna verði áfram meðal allra sem málið snertir í þeirri viðleitni að ná fram þeim markmiðum sem fram eru sett í áætluninni. Fjárhagsáætlun fyrir árið 2011 ber það með sér, hvað rekstur varðar, að sveitarfélagið fer ekki varhluta af því ástandi sem ríkir um þessar mundir í efnahagsmálum þjóðarinnar. Í fjárhagsáætlun fyrir árið 2011 er gert ráð fyrir tapi á rekstri sveitarsjóðs, er slíkt ekki ásættanlegt til lengri tíma lítið.

Fjárhagsáætlun ársins 2011 ber merki um þau áhrif sem efnahagsástandið í landinu hefur á fjárhag sveitarfélaga en þau eru umtalsverð hér þrátt fyrir að útlit í atvinnumálum sé þokkalegt í Sveitarfélaginu Skagafirði og áhrif atvinnuleysis minni en víða um land. Tekjur sveitarfélaga eru hins vegar í veigamiklum atriðum háðar afkomu ríkissjóðs á hverjum tíma og framlög ríkissjóðs til Jöfnunarsjóðs sveitarfélag lækkar á árinu 2011. Segja má því að efnahagsástandið í landinu sé að hafa meiri áhrif á tekjuþróun sveitarfélagsins en aðstæður á svæðinu ættu að gefa tilefni til að öðru leyti.

Helstu forsendur áætlunar:

Gert er ráð fyrir að meðalverðbólga á árinu verði 2%. Útsvarsprósentan er óbreytt á milli ára 13,28%, en 1,2% hækkun útsvars vegna yfirfærslu málefna fatlaðra frá ríki til sveitarfélaga kemur fram sem tekjur í málaflokki 02 Félagsþjónusta. Fasteignaskattshlutföll breytast ekki milli ára. Gert ráð fyrir nokkrum gjaldskrárhækkunum heilt yfir hjá stofnunum sveitarfélagsins sem fyrst og fremst lúta að því að halda í við verðlagsþróun.

Rekstur

Áætlun ársins gerir ráð fyrir að rekstrartekjur Sveitarfélagsins Skagafjarðar nemi **3.110 millj. króna** hjá samstæðunni í heild, A og B hluta. Þar af eru rekstrartekjur A hluta áætlaðar **2.716 millj. króna**. Rekstrargjöld að frátöldum fjármagnsliðum eru áætluð **2.957 millj. króna**, þ.a. A hluti **2.668 millj. króna** og fjármagnsgjöld umfram fjármunatekjur nema **212 millj. króna**, þ.a. A hluti **140 millj. króna**. Rekstrarniðurstaða A hluta sveitarsjóðs er því áætluð neikvæð um **92 millj. króna** og rekstrar-niðurstaða samstæðunnar í heild, A og B hluta áætluð neikvæð um **59 millj. króna**. Áætlunin gerir ráð fyrir að veltufé frá rekstri verði um **179 millj. króna**.

Efnahagur

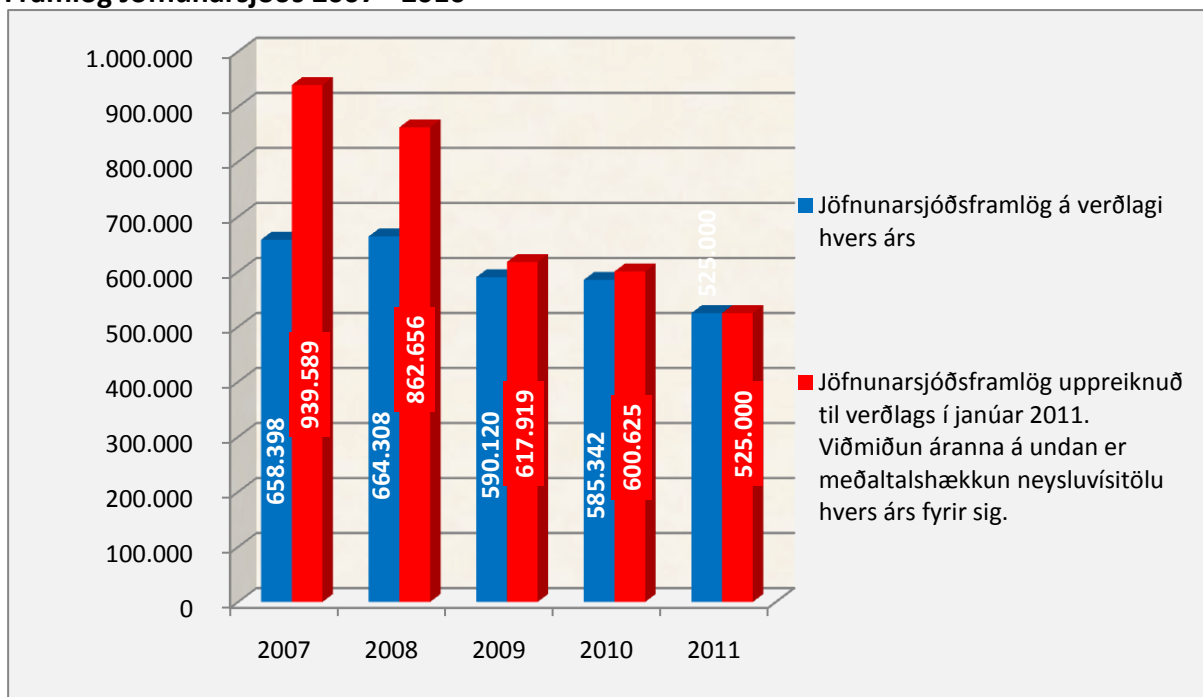
Eignir Sveitarfélagsins Skagafjarðar eru áætlaðar í árslok **5.854 millj. króna**, þ.a. eignir A hluta **4.405 millj. króna**. Skuldir og skuldbindingar eru áætlaðar í árslok **4.690 millj. króna**, þ.a. hjá A hluta **3.120 millj. króna**. Eigið fé er áætlað **1.164 millj. króna** hjá samstæðunni og eiginfjárlutfall því **0,20**. Eigið fé A hluta er áætlað **1.285 millj. króna**, eiginfjárlutfall **0,29**. Ný lántaka er áætluð 161 millj. króna hjá smstæðunni í heild og að afborganir eldri lána og skuldbindinga verði um 244 millj. króna.

Þróun tekna

Eins og komið hefur fram er tekjusatráttur hjá sveitarfélögum og kallar það á hagræðingu. Kostnaður við rekstur heldur áfram að hækka á meðan tekjurnar dragast verulega saman. Þegar skatttekjur ríkissjóðs dragast saman veikist Jöfnunarsjóður og minna verður til skiptanna fyrir sveitarfélögin. Þetta sést mjög skýrt í súluritinu hér á eftir sem sýnir þróun framlaga Jöfnunarsjóðs sveitarfélaga frá árinu 2007 til áætlunar ársins 2011. Hér eru tölur uppfærðar m.v. þróun neysluverðsvisítölu og sýna hve mikið skatttekjur eru að dragast saman. Skatttekjur sveitarfélagsins hækkuðu, eins og flestra sveitarfélaga, jafnt og þétt á árunum 2004 til 2007 og um raunhækkun var að ræða þegar horft er til þróunar verðlags á sama tímabili. Þessi þróun hefur algjörlega snúist við og skatttekjur lækkað töluvert hratt frá þeim tíma að telja. Tekjutap þetta liggur fyrst og fremst í lækkuðum framlögum Jöfnunarsjóðs sveitarfélaga. Það sem skiptir mestu máli í þeirri áætlun sem hér er lögð fram að þrátt fyrir það tekjufall sem hér er lýst gerum við ráð fyrir að **veltufé frá rekstri** verði **179 millj. króna** á ári sem er gríðarlega mikilvægt þegar horft er til getu sveitarfélagsins til framkvæmda og afborgana skulda til framtíðar litið.

Eftirfarandi súlurit sýnir þróun framlaga Jöfnunarsjóðs eins og þau hafa þróast frá árinu 2007 og eru áætluð á næsta ári.

Framlög Jöfnunarsjóðs 2007 - 2010



Mismunur áætlaðra framlaga Jöfnunarsjóðs á næsta ári og uppreiknaðra framlaga ársins 2007 er, eins og sjá má, um **415 millj. króna**. Árið 2007 var reyndar nokkuð sérstakt fyrir há framlög Jöfnunarsjóðs í samanburði við önnur ár en sé horft til ársins 2008, sem er nær hefðbundnum framlögum í gegnum tíðina, er framlag þess árs **337,6 millj. króna** hærri fjárhæð ef hún er uppreiknuð til verðlags í janúar 2011. Það er augljóst að sú lækkun skatttekna sem við stöndum frammi fyrir hefur mikil áhrif og kallar á töluverða yfirlegu yfir rekstrarþáttum með það fyrir augum að mæta tekjufalli með hagræðingu og sparnaði. Vinnu okkar er þó ekki lokið og vænti ég áframhaldandi góðrar samvinnu allra aðila svo halda megi þannig á málum að við getum áfram rekið hér gott samfélag sem er í stakk búið til að byggja upp og veita íbúum sínum góða þjónustu og þannig stuðla að áframhaldandi jákvæðri þróun í vexti og viðgangi sveitarfélagsins.

Rekstur málaflokka.

Eins og áður taka fræðslu- og uppeldismálin til sín stærstan hluta skattteknanna í áætlun ársins. Vegna lækkunar tekna sveitarsjóðs m.a. er málaflokkurinn aftur farinn að taka til sín herra hlutfall skatttekna en náðist árið 2007 eða sem nemur **61,8%** skatttekna samanborið við **52%** árið 2007, tæp **57%** árið 2006 og tæp **59%** árið 2005. Hlutar annarra málaflokka er svipað hlutfall af skatttekjum og verið hefur undanfarin ár. Næstir á eftir fræðslumálum koma Æskulýðs- og íþróttamál með **12,2%**, mesta hlutfallslega hækkunin var hjá félagsþjónustu og tekur sá málaflokkur nú til sín yfir **6%** skatttekna.

Rekstur málaflokka					
Aðalsjóður:	-	-	-		
Skatttekjur	-2.096.000	-	-	-2.096.000	
	Tekjur	Launaliðir	Aðrir liðir		
Félagsþjónusta	-234.105	227.236	133.769	126.900	6,1%
Heilbrigðismál			13.000	13.000	0,6%
Fræðslu- og uppeldismál	-156.567	995.367	455.600	1.294.400	61,8%
Menningarmál	-33.336	68.914	77.722	113.300	5,4%
Æskulýðs- og íþróttamál	-71.285	140.189	187.596	256.500	12,2%
Brunamál og almannavarnir	-21.000	56.200	13.800	49.000	2,3%
Hreinlætismál	-59.200		83.200	24.000	1,1%
Skipulags- og byggingamál	-8.200	30.106	21.094	43.000	2,1%
Umferðar- og samgöngumál	-7.000	622	58.278	51.900	2,5%
Umhverfismál	-2.071	23.192	30.879	52.000	2,5%
Atvinnumál	-3.880	8.317	32.863	37.300	1,8%
Sameiginlegur kostnaður	-32.922	124.239	69.583	160.900	7,7%
Lífeyrisskuldbinding					0,0%
Fjármagnsliðir				-37.000	1,8%
	-2.725.566	1.674.382	1.177.384	89.200	
Hlutfall skatttekna		79,9%	56,2%		
Hlutfall heildartekna A-hluta		34,8%	24,5%		

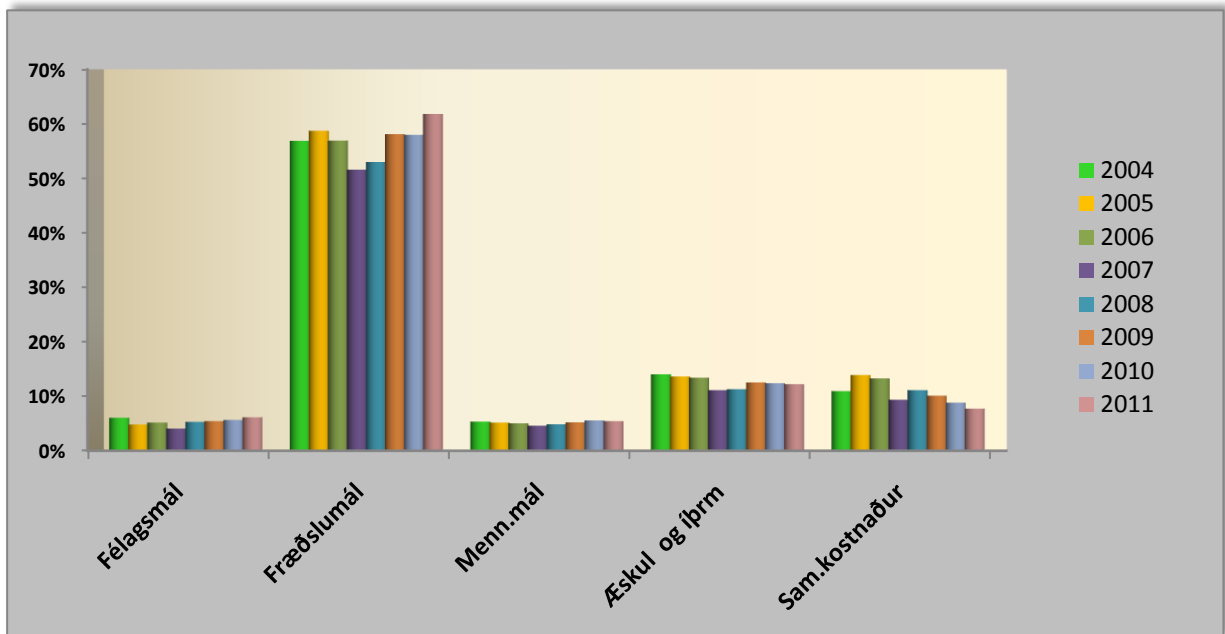
Aðrir sjóðir í A-hluta:					
	Tekjur	Launaliðir	Aðrir liðir		
Eignasjóður	-456.864	16.263	412.601	-28.000	
Þjónustustöð	-40.000	28.000	42.800	30.800	
Millifærslur	506.332		-506.332		
	9.468	44.263	-50.931	2.800	
Sveitarsjóður A-hluti	-2.716.098	1.718.645	1.126.453	92.000	4,4%
Sjóðir í B-hluta					
	Tekjur	Launaliðir	Aðrir liðir		
Félagsbúðir Skagafjarðar	-43.695		90.095	46.400	
Fráveita	-70.000	126	24.474	-45.400	
Hafnarsjóður Skagafjarðar	-63.714	24.896	30.818	-8.000	
Tímatákn ehf.	-1.000		800	-200	
Skagafjarðarveitur ehf.	-250.797	71.705	153.292	-25.800	
Millifærslur	35.764		-35.764	0	
Samtals B-hluti	-393.442	96.727	263.715	-33.000	
Samantekið A + B hluti	-3.109.540	1.815.372	1.390.168	59.001	

Sjá má í töflunni að **79,9%** skatttekna fara til greiðslu launa og launatengdra gjalda.

Taflan og súluritið hér á eftir sýna síðan þróun reksturs þeirra málaflokka sem mest taka til sín frá 2004 til áætlunar 2010 sem hlutfall af skatttekjum sveitarfélagsins. Lækkandi tekjur kalla á enn frekari hagræðingu í rekstri.

Kostnaður stærstu málaflokka sem hlutfall af skatttekjum

	2004	2005	2006	2007	2008	2009	2010	2011
Félagsmál	6,0%	4,8%	5,2%	4,0%	5,3%	5,4%	5,6%	6,1%
Fræðslumál	56,8%	58,7%	56,9%	51,6%	53,0%	58,1%	57,9%	61,8%
Menn.mál	5,3%	5,1%	5,0%	4,6%	4,9%	5,2%	5,5%	5,4%
Æskul og íþrm	14,0%	13,6%	13,4%	11,1%	11,3%	12,5%	12,4%	12,2%
Sam.kostnaður	10,9%	13,9%	13,3%	9,3%	11,1%	10,1%	8,8%	7,7%



Fjárfestingar og framkvæmdir.

Fjárfestingar og framkvæmdir skiptast eins og eftirfarandi tafla sýnir á einstaka sjóði og stofnanir sveitarfélagsins.

Fjárfestingar og framkvæmdir:	
Eignasjóður, gatna-og fráveituf framkv.	90.000
Fráveita	22.000
Skagafjarðarveitur	40.200
Fjárfestingar og framkvæmdir alls	152.200

Auk ofangreindra fjárfestinga er gert er ráð fyrir að verja rekstrarmegin um **55,1 millj. króna** í viðhald fasteigna Eignasjóðs, en stærsti hluti þeirra fjármuna fer til Árskóla.

Greinargerð þessi er sett fram til glöggvunar við yfirferð fjárhagsáætlunar. Ég vil í lok hennar færa samstarfsfólki mínu og kjörnum fulltrúum þakkið fyrir gott samstarf við þá vinnu sem að baki er við að ná sparnaði og auknu hagræði í rekstri. Ber að þakka þann árangur sem þegar hefur náðst en jafnframt að bryna menn áfram til góðra verka í þeirri vinnu sem er í gangi og framundan er.

Sauðárkróki 20. desember 2010

Ásta Pálmadóttir
Sveitarstjóri



Skagafjörður

**Samantekin reikningskil
2011**

Sveitarfélagið Skagafjörður

Skýr.	Sveitarsjóður A hluti		Samantekið A og B hluti	
	Áætlun 2010	Áætlun 2011	Áætlun 2010	Áætlun 2011
REKSTRARREIKNINGUR				
Tekjur:				
Skatttekjur.....	1.506.100	1.500.000	1.506.100	1.500.000
Framlög jöfnunarsjóðs.....	606.892	549.308	606.892	549.308
Aðrar tekjur.....	582.592	666.790	964.770	1.060.232
	<u>2.695.584</u>	<u>2.716.098</u>	<u>3.077.762</u>	<u>3.109.540</u>
Gjöld:				
Laun og launatengd gjöld.....	1.709.521	1.718.645	1.796.573	1.815.372
Annar rekstrarkostnaður.....	879.740	852.554	948.070	963.005
Afskriftir.....	87.171	97.000	178.997	178.149
	<u>2.676.432</u>	<u>2.668.199</u>	<u>2.923.640</u>	<u>2.956.526</u>
Niðurstaða án fjármagnsliða	19.152	47.899	154.122	153.014
Fjármunatekjur og (fjármagnsgjöld).....	(108.332)	(139.899)	(232.482)	(212.014)
Rekstrarniðurstaða án framlaga.....	(89.179)	(92.000)	(78.360)	(59.001)
Framlög frá eigin sjóðum.....	0	0	0	0
Hlutdeild minnihluta í afkomu.....	0	0	0	0
Hlutdeild í afkomu dótturfélaga.....	0	0	0	0
Rekstrarniðurstaða.....	(89.179)	(92.000)	(78.360)	(59.001)

Sveitarfélagið Skagafjörður

Skýr.	Sveitarsjóður A hluti		Samantekið A og B hluti	
	Áætlun 2010	Áætlun 2011	Áætlun 2010	Áætlun 2011
EFNAHAGSREIKNINGUR				
Eignir				
Fastafjármunir:				
Varanlegir rekstrarfjármunir:				
Fasteignir	2.318.014	2.270.094	2.759.633	2.695.513
Veitukerfi, hafnarmannvirki og götur	1.251.962	1.280.881	2.312.643	2.341.477
Vélar, áhöld og tæki	25.904	18.904	36.044	26.380
	<u>3.595.879</u>	<u>3.569.879</u>	<u>5.108.320</u>	<u>5.063.370</u>
Áhættufjármunir og langtímakröfur:				
Eignahlutir í félögum	269.009	269.009	300.088	300.088
Langtímakröfur	17.314	17.349	53.839	53.874
Langtímakröfur á eigin fyrirtæki	4.071	3.202	0	0
	<u>290.393</u>	<u>289.560</u>	<u>353.927</u>	<u>353.962</u>
Fastafjármunir	<u>3.886.273</u>	<u>3.859.439</u>	<u>5.462.246</u>	<u>5.417.332</u>
Veltufjármunir:				
Birgðir.....	0	0	18.220	18.220
Skammtímakröfur:				
Óinnheimtar tekjur	133.293	133.293	171.454	151.454
Skammtímakröfur á eigin fyrirtæki	155.674	185.551	0	0
Aðrar skammtímakröfur	162.628	162.628	203.766	183.766
Næsta árs afborganir langtímakrafna	1.263	950	228	0
Verðbréf.....	0	0	0	0
Handbært fé.....	96.577	62.858	135.157	83.341
Veltufjármunir	<u>549.435</u>	<u>545.280</u>	<u>528.825</u>	<u>436.781</u>
Eignir samtals	<u>4.435.708</u>	<u>4.404.719</u>	<u>5.991.071</u>	<u>5.854.114</u>

Sveitarfélagið Skagafjörður

Skýr.	Sveitarsjóður A hluti		Samantekið A og B hluti	
	Áætlun 2010	Áætlun 2011	Áætlun 2010	Áætlun 2011
31. DESEMBER				
Eigið fé og skuldir				
Eiginfjárreikningar:				
Eigið fé.....	1.376.766	1.284.765	1.222.792	1.163.792
Hlutdeild minnihluta í eigin fé.....	0	0	0	0
Skuldbindingar:				
Lífeyrisskuldbindingar.....	667.965	664.324	713.211	710.475
Aðrar skuldbindingar.....	0	0	0	0
	<u>667.965</u>	<u>664.324</u>	<u>713.211</u>	<u>710.475</u>
Langtímaskuldir:				
Skuldir við lánastofnanir.....	1.872.467	1.904.049	3.404.678	3.373.671
Skuldir við eigin fyrirtæki.....	0	0	0	0
	<u>1.872.467</u>	<u>1.904.049</u>	<u>3.404.678</u>	<u>3.373.671</u>
Skammtímaskuldir:				
Skuldir við lánastofnanir.....	0	0	32.924	0
Reiknuð fjárförf.....	0	0	1	0
Viðskiptaskuldir.....	0	0	0	0
Skuldir við eigin fyrirtæki.....	26.344	44.154	0	0
Næsta árs afborganir langtímaskulda.....	154.232	169.493	240.188	253.974
Aðrar skammtímaskuldir.....	337.934	337.934	377.277	352.201
	<u>518.510</u>	<u>551.581</u>	<u>650.390</u>	<u>606.175</u>
Skuldir og skuldbindingar samtals	<u>3.058.942</u>	<u>3.119.954</u>	<u>4.768.279</u>	<u>4.690.322</u>
Eigið fé og skuldir samtals	<u>4.435.708</u>	<u>4.404.719</u>	<u>5.991.071</u>	<u>5.854.114</u>

Sveitarfélagið Skagafjörður

Skýr.	Sveitarsjóður A hluti		Samantekið A og B hluti	
	Áætlun 2010	Áætlun 2011	Áætlun 2010	Áætlun 2011
SJÓÐSTREYMISYFIRLIT				
Rekstrarhreyfingar:				
Niðurstaða ársins.....	(89.179)	(92.000)	(78.360)	(59.001)
Liðir sem hafa ekki áhrif á fjárstreymi:				
Reiknaðar afskriftir	87.171	97.000	178.997	178.149
Verðbætur og gengismunur	84.116	55.374	127.032	79.613
Hlutdeild minnihluta í afkomu	0	0	0	0
Hlutdeild í afkomu dótturfélaga	0	0	0	0
(Söluhagnaður) / tap rekstrarfjármuna	0 (20.000)		0 (20.000)	
Framlög frá eigin sjóðum	0	0	0	0
Breyting á lífeyrisskuldbindingum	0	0	0	0
Veltufé frá rekstri (til rekstrar)	82.108	40.374	227.670	178.762
Breytingar á skammtímalíðum:				
Birgðir, lækkun (hækkun)	0	0	0	0
Óinnheimtar tekjur, lækkun (hækkun)	0	0	0	20.000
Aðrar skammtímakr., lækkun (hækkun)	0	0	0	20.000
Skammtímaskuldir, hækkun (lækkun)	0	0	0 (25.076)	
Breytingar á rekstrart. eignum og skuldum	0	0	0	14.924
Handbært fé frá rekstri (til rekstrar)	82.108	40.374	227.670	193.686
Fjárfestingarhreyfingar:				
Fjárfesting í varanl. rekstrarfjármunum.....	(552.300)	(90.000)	(585.400)	(152.200)
Söluverð seldra rekstrarfjármuna.....	0	39.000	0	39.000
Eignahlutir í félögum, breyting.....	(18.500)	0	(18.500)	0
Langtímakröfur, breyting.....	458	230	458	230
Langtímakröfur við eigin fyrirtæki, breyting.....	812	1.045	0	0
Fjárfestingarhreyfingar	(569.530)	(49.725)	(603.442)	(112.970)
Fjármögnunarhreyfingar:				
Framlög frá eigin fyrirtækjum.....	0	0	0	0
Breyting á hlutfé.....	0	0	0	0
Viðskiptastaða eigin fyrirtækja, breyting.....	(5.646)	(12.067)	0	0
Tekin ný langtímalán.....	650.000	161.000	650.000	161.000
Afborganir langtímalána.....	(108.520)	(156.302)	(188.715)	(243.607)
Langtímask. við eigin fyrirtæki, breyting.....	0	0	0 (0)	
Afborganir lífeyrisskuldbindinga.....	(17.000)	(17.000)	(17.000)	(17.000)
Skammtímalán, breyting.....	0	0	0 (32.924)	
Fjármögnunarhreyfingar	518.834 (24.369)		444.285 (132.531)	
Hækkun (lækkun) á handbæru fé	31.411 (33.720)		68.513 (51.815)	
Handbært fé (fjárbörf) í ársbyrjun	65.166	96.577	66.643	135.156
Handbært fé (fjárbörf) í árslok	96.577	62.858	135.156	83.341

Sveitarfélagið Skagafjörður

Skýr.	Sveitarsjóður A hluti		Samantekið A og B hluti	
	Áætlun 2010	Áætlun 2011	Áætlun 2010	Áætlun 2011
LYKILTÖLUR				
Í hlutfalli við tekjur				
Skatttekjur	56%	55%	49%	48%
Framlög jöfnunarsjóðs	23%	20%	20%	18%
Aðrar tekjur	22%	25%	31%	34%
	<u>100%</u>	<u>100%</u>	<u>100%</u>	<u>100%</u>
Laun og launatengd gjöld	63%	63%	58%	58%
Annar rekstrarkostnaður	33%	31%	31%	31%
Afskriftir	3%	4%	6%	6%
Fjármagnsliðir, nettó	4%	5%	8%	7%
Gjöld samtals	<u>103%</u>	<u>103%</u>	<u>103%</u>	<u>102%</u>
Framlög frá eigin sjóðum	0%	0%	0%	0%
Rekstramiðurstaða (neikvæð)	-3%	-3%	-3%	-2%
Veltufé frá rekstri (til rekstrar)	3,0%	1,5%	7,4%	5,7%
Fjárfestingarhreyfingar	-21,1%	-1,8%	-19,6%	-3,6%
Í þúsundum króna á hvern íbúa				
Rekstur				
Skatttekjur og jöfnunarsjóður	512	496	512	496
Þjónustutekjur og aðrar tekjur	141	161	234	257
Tekjur samtals	<u>653</u>	<u>658</u>	<u>745</u>	<u>753</u>
Rekstrargjöld og fjármagnsliðir nettó	(674)	(680)	(764)	(767)
Framlög frá eigin sjóðum	<u>0</u>	<u>0</u>	<u>0</u>	<u>0</u>
Rekstramiðurstaða (neikvæð)	<u>(22)</u>	<u>(22)</u>	<u>(19)</u>	<u>(14)</u>
Efnahagur				
Heildareignir	<u>1.074</u>	<u>1.067</u>	<u>1.451</u>	<u>1.417</u>
Eigið fé	333	311	296	282
Skuldbindingar og aðrir liðir	162	161	173	172
Skuldir	<u>579</u>	<u>595</u>	<u>982</u>	<u>964</u>
Eigið fé og skuldir samtals	1.074	1.067	1.451	1.417
Aðrar lykiltölur				
Veltufjárlutfall	1,06	0,99	0,81	0,72
Eiginfjárlutfall	0,31	0,29	0,20	0,20
Íbúafjöldi 1. desember	4.130	4.130	4.130	4.130



Skagafjörður

**Sundurliðun rekstrar
aðalsjóðs
2011**

Rekstraryfirlit

Árið 2011

	Skatt- tekjur	Framlög jöfnunar- sjóðs	Aðrar tekjur	Tekjur samtals	Laun og launatengd gjöld	Annar rekstrar- kostnaður	Afskriftir	Gjöld samtals	Fjármagns- liðir nettó	Framlög og hlutdeildir	Rekstrar- niðurstaða
Aðalsjóður											
00 - Skatttekjur.....	1.500.000	525.000	71.000	2.096.000	0	0		0			2.096.000
02 - Félagsþjónusta.....	0	24.308	209.797	234.105	227.236	133.769		361.005			(126.900)
03 - Heilbrigðismál.....	0	0	0	0	0	13.000		13.000			(13.000)
04 - Fræðslu- og uppeldismál.....	0	0	156.567	156.567	995.367	455.600		1.450.967			(1.294.400)
05 - Menningarmál.....	0	0	33.336	33.336	68.914	77.722		146.636			(113.300)
06 - Æskulýðs- og íþróttamál.....	0	0	71.285	71.285	140.189	187.596		327.785			(256.500)
07 - Brunamál og almannavarnir.....	0	0	21.000	21.000	56.200	13.800		70.000			(49.000)
08 - Hreinlætismál.....	0	0	59.200	59.200	0	83.200		83.200			(24.000)
09 - Skipulags- og byggingamál.....	0	0	8.200	8.200	30.106	21.094		51.200			(43.000)
10 - Umferðar- og samgöngumál.....	0	0	7.000	7.000	622	58.278		58.900			(51.900)
11- Umhverfismál.....	0	0	2.071	2.071	23.192	30.879		54.071			(52.000)
13 - Atvinnumál.....	0	0	3.880	3.880	8.317	32.863		41.180			(37.300)
20 - Framlög til B-hluta fyrirtækja.....	0	0	0	0	0	0		0			0
21 - Sameiginlegur kostnaður.....	0	0	32.922	32.922	124.239	69.583		193.822			(160.900)
27 - Óvenjulegir liðir.....	0	0	0	0	0	0		0			0
28 - Fjármagnsliðir.....	0	0	0	0	0	0		0	37.000		37.000
Aðalsjóður	1.500.000	549.308	676.258	2.725.566	1.674.382	1.177.384	0	2.851.766	37.000	0	(89.200)
Aðrir sjóðir í A - hluta											
Eignasjóður.....	0	0	456.864	456.864	16.263	145.702	90.000	251.965	(176.899)	0	28.000
Vélamiðstöð/áhaldaús.....	0	0	40.000	40.000	28.000	35.800	7.000	70.800	0	0	(30.800)
Millifærslur.....			(506.332)	(506.332)		(506.332)		(506.332)	0	0	0
Sveitarsjóður A - hluti	1.500.000	549.308	666.790	2.716.098	1.718.645	852.554	97.000	2.668.199	(139.899)	0	(92.000)
Sjóðir í B - hluta											
Félagsíbúðir Skagafjarðar.....	0	0	43.695	43.695	0	37.670	15.000	52.670	(37.425)	0	(46.400)
Fráveita.....	0	0	70.000	70.000	126	11.926	9.000	21.052	(3.548)	0	45.400
Hafnarsjóður Skagafjarðar.....	0	0	63.714	63.714	24.896	19.214	6.000	50.110	(5.604)	0	8.000
Tímatákn ehf.....	0	0	1.000	1.000	0	250	250	500	(300)	0	200
Skagafjarðarveitur ehf.....	0	0	250.797	250.797	71.705	77.155	50.899	199.759	(25.237)	0	25.800
Millifærslur.....			(35.764)	(35.764)		(35.764)		(35.764)	0	0	0
Samantekið A og B hluti	1.500.000	549.308	1.060.232	3.109.540	1.815.372	963.005	178.149	2.956.526	(212.014)	0	(59.001)

Efnahagsyfirlit

Árið 2011

	Aðal- sjóður	Eigna- sjóður	Vélamiðstöð áhaldaður	Milli- færslur	Sveitar- sjóður A - hluti	Félagslegar íbúðir	Fráveita	Hafnarsj Skagafj.	Tímatakn ehf	Skagafj. veitur ehf	Milli- færslur	Samantekið A og B - hluti
EFNAHAGSREIKNINGUR												
Eignir												
Fastafjármunir:												
Varanlegir rekstrarfjármunir:												
Fasteignir	0	2.270.094	0	0	2.270.094	398.773	0	832	0	25.814	0	2.695.513
Veitukerfi, hafnarmannvirki og götur	0	1.280.881	0	0	1.280.881	0	210.135	133.459	0	717.003	0	2.341.477
Vélar, áhöld og tæki	0	1.788	17.116	0	18.904	0	0	2.026	3.250	2.200	0	26.380
	0	3.552.763	17.116	0	3.569.879	398.773	210.135	136.317	3.250	745.017	0	5.063.370
Áhættufjármunir og langtímakröfur:												
Eignahlutir í félögum	269.009	0	0	0	269.009	0	0	1	0	31.078	0	300.088
Langtímakröfur	17.349	0	0	0	17.349	0	0	0	0	36.525	0	53.874
Langtímakröfur á eigin fyrirtæki - A	1.026.759	0	(1.026.759)	0	0	0	0	0	0	0	0	0
Langtímakröfur á eigin fyrirtæki - B	3.202	0	0	0	3.202	0	0	0	0	(3.202)	0	0
	1.316.319	0	(1.026.759)	0	289.560	0	0	1	0	67.603	(3.202)	353.962
Fastafjármunir	1.316.319	3.552.763	17.116	(1.026.759)	3.859.439	398.773	210.135	136.318	3.250	812.620	(3.202)	5.417.332
Veltufjármunir:												
Birgðir.....	0	0	0	0	0	0	0	0	0	18.220	0	18.220
Skammtímakröfur:												
Óinnheimtar tekjur	133.293	0	0	0	133.293	0	0	0	0	18.161	0	151.454
Skammtímakröfur á eigin fyrirtæki - A	903.827	0	(903.827)	0	0	0	8.818	35.336	0	(44.154)	0	0
Skammtímakröfur á eigin fyrirtæki - B	185.551	0	0	0	185.551	0	0	0	0	(185.551)	0	0
Aðrar skammtímakröfur	162.628	0	0	0	162.628	0	0	12.384	1	8.753	0	183.766
Næsta árs afb. langtímakrafna	0	0	0	0	0	0	0	0	0	0	0	0
Næsta árs afb. langtímakrafna - A	149.909	0	(149.909)	0	0	0	0	0	0	0	0	0
Næsta árs afb. langtímakrafna - B	950	0	0	0	950	0	0	0	0	(950)	0	0
Verðbréf.....	0	0	0	0	0	0	0	0	0	0	0	0
Handbært fé.....	62.857	0	0	0	62.858	166	0	0	0	20.317	0	83.341
Veltufjármunir	1.599.016	0	(1.053.736)	0	545.280	166	8.818	47.720	1	65.451	(230.655)	436.781
Eignir samtals	2.915.335	3.552.764	17.116	(2.080.495)	4.404.719	398.939	218.953	184.038	3.251	878.070	(233.857)	5.854.114

Efnahagsyfirlit

Árið 2011

	Aðal- sjóður	Eigna- sjóður	Vélamíðstöð áhaldaður	Milli- færslur	Sveitar- sjóður A - hluti	Félagslegar íbúðir	Fráveita	Hafnarsj Skagafj.	Tímatakn ehf	Skagafj. veitur ehf	Milli- færslur	Samantekið A og B - hluti
31. DESEMBER												
Eigið fé og skuldir												
Eiginfjárreikningar:												
Eigið fé.....	1.280.634	228.037	(223.906)	0	1.284.765	(580.023)	170.026	106.690	(2.946)	185.279	0	1.163.792
Hlutdeild minnihluta.....	0	0	0	0	0	0	0	0	0	0	0	0
Skuldbindingar:												
Lífeyrisskuldbindingar.....	664.324	0	0	0	664.324	0	0	5.096	0	41.055	0	710.475
Aðrar skuldbindingar.....	0	0	0	0	0	0	0	0	0	0	0	0
	664.324	0	0	0	664.324	0	0	5.096	0	41.055	0	710.475
Langtímaskuldir:												
Skuldir við lánastofnanir.....	539.779	1.364.269	0	0	1.904.049	762.359	41.084	62.818	0	603.362	0	3.373.671
Skuldir við eigin fyrirtæki - A.....	0	1.026.759	0	(1.026.759)	0	0	0	3.202	0	(3.202)	0	0
Skuldir við eigin fyrirtæki - B.....	0	0	0	0	0	0	0	0	0	0	0	0
	539.779	2.391.028	0	(1.026.759)	1.904.049	762.359	41.084	62.818	3.202	603.362	(3.202)	3.373.671
Skammtímaskuldir:												
Skuldir við lánastofnanir.....	0	0	0	0	0	0	0	0	0	0	0	0
Reiknuð fjárför.....	0	0	0	0	0	0	0	0	0	0	0	0
Viðskiptaskuldir.....	0	0	0	0	0	0	0	0	0	0	0	0
Skuldir við eigin fyrirtæki - A.....	0	670.548	233.279	(903.827)	0	185.301	0	0	250	0	(185.551)	0
Skuldir við eigin fyrirtæki - B.....	44.154	0	0	0	44.154	0	0	0	0	0	(44.154)	0
Næsta árs afborganir langtímaskulda.....	72.208	97.285	0	0	169.493	27.947	6.862	6.334	0	43.338	0	253.974
Næsta árs afborganir langtímaskulda - A.....	0	149.909	0	(149.909)	0	0	0	0	950	0	(950)	0
Næsta árs afborganir langtímaskulda - B.....	0	0	0	0	0	0	0	0	0	0	0	0
Aðrar skammtímaskuldir.....	314.235	15.956	7.743	0	337.934	3.355	981	3.100	1.794	5.037	0	352.201
	430.597	933.698	241.022	(1.053.736)	551.581	216.603	7.843	9.434	2.995	48.375	(230.655)	606.175
Skuldir og skuldbindingar samtals	1.634.701	3.324.726	241.022	(2.080.495)	3.119.954	978.962	48.927	77.348	6.197	692.792	(233.857)	4.690.322
Eigið fé og skuldir samtals	2.915.335	3.552.764	17.116	(2.080.495)	4.404.719	398.939	218.953	184.038	3.251	878.070	(233.857)	5.854.114

Sjóðstreymisýfirlit

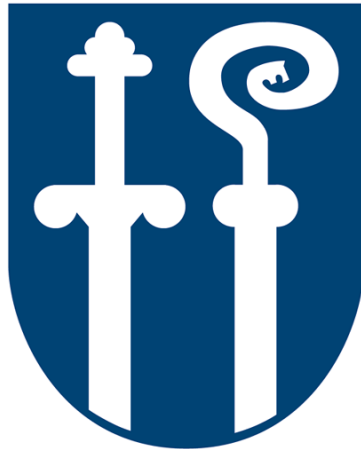
Árið 2011

	Aðal- sjóður	Eigna- sjóður	Vélamiðstöð áhaldaður	Milli- færslur	Sveitar- sjóður A - hluti	Félagslegar íbúðir	Fráveita	Hafnarsj Skagafj.	Tímatákn ehf	Skagafj. veitur ehf	Milli- færslur	Samantekið A og B - hluti
SJÓÐSTREYMISYFIRLIT												
Rekstrarhreyfingar:												
Niðurstaða ársins.....	(89.200)	28.000	(30.800)	0	(92.000)	(46.400)	45.400	8.000	200	25.800	0	(59.001)
Liðir sem hafa ekki áhrif á fjárstreymi:												
Reiknaðar afskriftir	0	90.000	7.000	0	97.000	15.000	9.000	6.000	250	50.899	0	178.149
Verðbætur og gengismunur	1.843	53.531	0	0	55.374	13.600	1.064	1.580	92	7.903	0	79.613
Hlutdeild minnihluta í afkomu	0	0	0	0	0	0	0	0	0	0	0	0
Hlutdeild í afkomu dótturfélaga	0	0	0	0	0	0	0	0	0	0	0	0
(Söluhagnaður) / tap rekstrarfjármuna	0 (20.000)	0	0	0 (20.000)	0	0	0	0	0	0	0	(20.000)
Framlög frá eigin sjóðum	0	0	0	0	0	0	0	0	0	0	0	0
Breyting á skuldbindingum	0	0	0	0	0	0	0	0	0	0	0	0
Veltufé frá rekstri (til rekstrar)	(87.357)	151.531	(23.800)	0	40.374	(17.800)	55.464	15.580	542	84.603	0	178.762
Breytingar á skammtímalíðum:												
Birgðir, lækkun (hækkun)	0	0	0	0	0	0	0	0	0	0	0	0
Óinnheimtar tekjur, lækkun (hækkun)	0	0	0	0	0	0	0	0	0	20.000	0	20.000
Aðrar skammtímakr., lækkun (hækkun)	0	0	0	0	0	0	0	0	0	20.000	0	20.000
Skammtímaskuldir, hækkun (lækkun)	0	0	0	0	0	0	0	0	0 (25.076)	0	0	(25.076)
Breytingar á rekstrart. eignum og skuldum	0	0	0	0	0	0	0	0	0	14.924	0	14.924
Handbært fé frá rekstri (til rekstrar)	(87.357)	151.531	(23.800)	0	40.374	(17.800)	55.464	15.580	542	99.527	0	193.686
Fjárfestingarhreyfingar:												
Fjárfesting í varanl. rekstrarfjármunum.....	0 (90.000)	0	0	0 (90.000)	0	(22.000)	0	0	0 (40.200)	0	0	(152.200)
Söluverð seldra rekstrarfjármuna.....	0	39.000	0	0	39.000	0	0	0	0	0	0	39.000
Eignahlutir í félögum, breyting.....	0	0	0	0	0	0	0	0	0	0	0	0
Langtímakröfur, breyting.....	230	0	0	0	230	0	0	0	0	0	0	230
Langtímakröfur - A hluta.....	174.783	0	0	(174.783)	0	0	0	0	0	0	0	0
Langtímakröfur - B hluta.....	1.045	0	0	0	1.045	0	0	0	0	0 (1.045)	0	0
Fjárfestingarhreyfingar	176.058 (51.000)	0	0 (174.783)	(49.725)	0	(22.000)	0	0	0 (40.200)	(1.045)	0	(112.970)
Fjármögnunarhreyfingar:												
Framlög frá eigin fyrirtækjum.....	0	0	0	0	0	0	0	0	0	0	0	0
Breyting á hlutfé.....	0	0	0	0	0	0	0	0	0	0	0	0
Viðskiptastaða eigin fyrirtækja, breyting.....												
Aðrar skammtímakr. - A hluti	(21.146)	0	0	21.146	0	0 (8.818)	(9.245)	253	0	17.810	0	0
Aðrar skammtímakr. - B hluti	(29.877)	0	0	(29.877)	0	0	0	0	0	29.877	0	0
Skammtímaskuldir - A hluti	0 (2.654)	23.800	(21.146)	0	47.938	(18.311)	0	250	0	(29.877)	0	0
Skammtímaskuldir - B hluti	17.810	0	0	0	17.810	0	0	0	0	(17.810)	0	0

Sjóðstreymisýfirlit

Árið 2011

	Aðal- sjóður	Eigna- sjóður	Vélamiðstöð áhalDAHús	Milli- færslur	Sveitar- sjóður A - hluti	Félagslegar íbúðir	Fráveita	Hafnarsj Skagafj.	Tímatákn ehf	Skagafj. veitur ehf	Milli- færslur	Samantekið A og B - hluti
Tekin ný langtímalán.....	0	161.000	0	0	161.000	0	0	0	0	0	0	161.000
Afborganir langtímalána.....	(72.208)	(84.094)	0	0	(156.302)	(30.137)	(6.334)	(6.334)	0	(44.499)	0	(243.607)
Langtímask við eigin fyrirtæki - A hluta.....	0	(174.783)	0	174.783	0	0	0	0	(1.045)	0	1.045	(0)
Langtímask við eigin fyrirtæki - B hluta.....	0	0	0	0	0	0	0	0	0	0	0	0
Afborganir skuldbindinga.....	(17.000)	0	0	0	(17.000)	0	0	0	0	0	0	(17.000)
Skammtímalán, breyting.....	0	0	0	0	0	0	0	0	0	(32.924)	0	(32.924)
Fjármögnunarhreyfingar	(122.421)	(100.530)	23.800	174.783	(24.369)	17.801	(33.463)	(15.579)	(542)	(77.423)	1.045	(132.531)
Hækkun (lækkun) á handbæru fé	(33.720)	0	0	0	(33.720)	0	1	1	(1)	(18.097)	(0)	(51.815)
Handbært fé (fjárpörf) í ársbyrjun	96.577	(0)	0	0	96.577	166	(0)	(0)	0	38.413	0	135.156
Handbært fé (fjárpörf) í árslok	62.857	0	0	0	62.858	166	0	0	(0)	20.317	(0)	83.341



Skagafjörður

**Sundurliðun framkvæmda og
meiriháttar viðhalds
2011**



Nýframkvæmdir 2011.

Gatna og fráveitufarmkvæmdir:

Borgarland (Borgarfit) Malbik, gangstétt og gras.

Frá björgunarsveitarhúsi eða húsi Sútunar til austurs og austur fyrir bláu skemmuna.
Innifalið: fráveita, malbik, kantsteinar, lýsing og verkfr.þj. Kr. 20.700.000.-

Vatnshús – Molduxavegur.

Til stendur að loka vegi sem liggur um mitt golfvallarsvæði og liggur upp í Molduxaskarð þar sem vatnsból bæjarbúa er að finna. Væntanlegur vegslóði kæmi frá vatnshúsi við Sauðárgil, lægi til norðurs í gegnum Skógarhlíð og tengdist inn á núverandi Molduxaveg rétt ofan golfvallar. Vegslóðinn yrði lagður í slóð er liggur í gegnum skóginn svo ekki er um nein náttúruspjöll að ræða. Kr. 2.000.000.-

Klæða götustubb milli Preksports og Minjahúss.

Klæðning, minniháttar hönnun, niðurfallsagnir. Kr. 2.500.000

Varmahlíð – nýbygging hótél

Nýframkvæmd gatnagerð, jarðvegsskipti, malbik kr. 14.000.000.-

Plön, klædd og malbikuð:

Plan við Upplýsingamiðstöð og KS Varmahlíð.

Hönnun, lóð, lagnir, skipulag. Kr. 500.000 .

Gangstéttar, steyptar malbikaðar og klæddar:

Skagfirðingabraut (Verknám – Brekkutún).

Stéttin liggur vestan Skagfirðingabrautar, á mótis við Skagfirðingabúð, til suðurs meðfram Skagfirðingabraut að Túngötu, upp með Túngötu og endar við Ártún. Setja þarf brú, eða framlengja hólka við Sauða. Reiknað er með að stéttin verði malbikuð og gengið verði frá grassvæðum umhverfis hana, sjá kostnað vegna þess **Malarstígar**. Hér kemur einungis fram malbikskostnaður 5.500.000 kr.

Laugatún, steinsteypt gangstétt.

Stétt við innrihluta Laugatúns að austanverðu. 4.200.000 kr.

Iðutún, steinsteypt gangstétt.

Stétt við allt Iðutúnið, stéttin er steinsteypt og kemur að kantsteini að austanverðu. 5.700.000 kr.

Keifatún, steinsteypt gangstétt.

Stétt vantar við allt Kleifatúnið, stéttin er steinsteypt og kemur að kantsteini að austanverðu. (stétt við sambýli komin) 3.400.000 kr.



Sjúkrahús - endurhæfing – Forsæti, steinsteypt stétt.

Gangstétt vantar í Hásæti, nánar tiltekið frá bílastæði við sjúkrahús og til suðurs að íbúabyggð í Hásæti. Þá vantar einnig gangstéttar frá Háæti til austurs, niður að endurhæfingu og niður í Forsæti. Undirbygging eingöngu 1.200.000 kr.

Strandvegur, Hegrabraut – Borgargerði, malbik.

Stéttin liggur meðfram Strandvegi, frá gatnamótum við Hegrabraut, að og upp með Borgargerði, einungis er um lokafrágang að ræða. 4.300.000 kr.

Gangstétt við bóknámshús Fnv

Steypt stétt breidd ca 1,5 m 2.000.000 kr.

Borgargerði, ófrágengið svæði neðst í iðnaðarhverfi.

Svæðið er frá Áhaldahúslóð og að og meðfram Bláu skemmumni Gangstétt að vestanverðu og grassvæði beggja vegna götunnar. Hér er gert ráð fyrir gangstétt og undirbúning vegna grassvæðis 2.000.000 kr.

Hofsós

Gangstéttar og stígar 3.400.000 kr.

Malarstígar.

Skagfirðingabraut (Verknám – Brekkutún).

*Sjá hér að framan kostnað vegna malbikunar á stíg => **Gangstéttar.***

Framlengja þarf ræsishólka í Sauðá. Aka þarf burðarlagsefni undir stíg og ganga frá grassvæðum við hann. (Handrið ótalið sjá næsta lið) 4.800.000 kr.

Sauðá- Sauðársvæðið Litli Skógur, hleðslur á og stígar. Hleðslur og mótun árfarvegs, verkinu skipt niður á tvö ár. 4.800.000 kr.

Græn svæði og fl.

Svæði umhverfis og austanvið Aðalgötu 16B Safnahúsið.

Ekið mold í svæði og það þökulagt 800.000 kr.



Nýframkvæmdir fráveitu:

Fráveita neðan Villa Nova.

Gröftur og efni. (skólp í höfn)

2.500.000 kr.

Eyrin – Sauðárkrókshöfn

2.000.000 kr.

Varmahlíð –

3.700.000 kr.

Nýframkvæmdir samkv ofanskráðu kr. 90.000.000.-

16.12.2010 Tæknideild JÖB/ IPI

Eignasjóður sérstakt viðhald 2011

Árskóli efrastig

Lögbundin skoðun viðvörðunarkerfis og endurnýjun skynjara	
Viðhald lampa í A álmu	1.500.000
Nýtt gler í glugga sunnan	
Tónlistarstofa kjallara(milliveggir) Hljóðvist	
Útidyr viðgerð	
Myrkvunargardínur	800.000
Skipta um glugga 1h og 2h A álma og norður	12.800.000
Annað	
Samt	15.100.000

Árskóli neðrastig

Hellulögn við kennrainngang	
Lýsing bílastæði	
Slípa og lakka íþróttagólf	
Rólur frá Furukoti	200.000
Málun inni sturtuklefa	
Annað	300.000
Samt	500.000

Árvist

Leiktæki lóð	200.000
Ýmislegt	
Samt	200.000

Varmahlíðarskóli

Skipta út lömpum í smíðastofu	1.500.000
Nýtt fatahengi anddyri	
Brunavarnir, lokanir	1.000.000
Glerskipti	
Rafmagnstafla bókasafn/kennslueldhús	
Annað	
Samt	2.500.000

Brúsabær Hólum

Viðhald lóðar og leiktækja	
Annað	100.000
Samt	100.000

Grunnskólinn Hólum

Skipta um þak (lekur)	3.200.000
Lampar	
Annað	
Samt	3.200.000

Sparkvöllur Hólum

Ýmislegt	
Samt	0.000

Grunnskólinn Sólögörðum

Viðhald ofna og vatnslagna, blöndunartæki	
Lekur háfur	
Annað	200.000
Samt	200.000

Leikskólinn Sólögörðum, Bangsabær

Viðhald leiktækja og lóðar	
Mála innandyra	
Annað	200.000
Samt	200.000

Tónlistarskóli Skagafjarðar

Málun inni (starfsmannarými)	
Breyta innréttingum á salernum (kynjaskipta)	
Laga girðingu og mála timbur og stein	200.000
Samt	200.000

Grunnskólinn Hofsósi

Loftun þaka	
Gluggar austurhlíð-fúti	
Hellulögn við inngang - stýring hiti	
Annað	600.000
Samt	600.000

Sparkvöllur Hofsósi

Ymislegt	
----------	--

Ársalir yngra stig Víðigrund

Málning-geymslur og eldhús	
Brunaviðvörunarkerfi	
Myndavélakerfi	-
Ný girðing að hluta	
Annað	300.000
Samt	300.000

Ársalir eldra stig Árkíl

Myndavélakerfi	1.500.000
Annað	
Samt	1.500.000

Furukot

Annað	
-------	--

Barnaborg Hofsósi

Breyting á forstofu hæðar	
Kjallari innréttaður sem starfsmannarými	
Annað	
Grasmottur á lóð	
Geymsluhús	1.200.000
Samt	1.200.000

Birkilundur Varmahlíð

Breytingar í eldhúsi-Málun	1.500.000
Viðhald og endrunýjun innanstoksmuna, bekkir og hillur	
Viðhald lóðar og leiktækja	
Annað	
Samt	1.500.000

Krílakot

Annað	
Samt	

Slökkvistöð Skr

Þakleki	5.150.000
Endurnýja gluggar og gler elsta hluta	-
Málun utan veggir	
Máun utan timbur	
Lóð bundið slitlag á plan	-
Múrviðgerðir	-
Málun þak á eldrihluta	800.000
Breyta hurðum fyrir sjúkarabíla	
Samt	5.950.000

Slökkvistöð Hofsósi

Ýmislegt	

Sundlaug Hofsós

Geymsluhús utandyra	
Annað	400.000
Samt	400.000

Sundlaug Sauðárkróks

Ný sturtutæki	400.000
Lagnir kjallara	
Hönnun á sturturými og þurrkrými	-
Innraviðhald, málun og fl	
Málun utan	
Nýtt gólfefni í sturturými	-
Annað	800.000
Samt	1.200.000

Sólgarðalaug

Mála laug	
Annað	
Samt	

Íþróttahús og sundlaug Varmahlíð

Mála laug,	1.200.000
Málun téverks utan	
Setja upp snjógildru á þak	
Málun steinn	
Laga snjóbræðslu í stétt við klefa (lekur)	300.000
Annað	
Sturtuvatn stýringar	800.000
Handrið pottar	500.000
Samt	2.800.000

Sparkvöllur Varmahlíð

Ýmislegt	

Íþróttahús Sauðárkróks

Ljúka frágangi á rafstýringu í töflu	1.200.000
Yfirfara loftræstingu, hreinsun	
Mála klefa	
Mála gang-loft	
Veggir í sturtum	2.500.000
Gófefni í sal - merkingar	1.800.000
Málun utan	2.200.000
Samt	7.700.000

Safnahús Faxatorgi

Yfirfara stillitæ og þéttingar v ofna., leki.	400.000
Viðvörðunarkerfi, þjófa og bruna	200.000
Viðhaldsverkefni	3.000.000
Starfsemi flutt á milli hæða, !! Hönnun vantar !! ?????	
Bera vatnsvörn á þak	
Samt	3.600.000

Bifröst

Ýmislegt	250.000
Málun inni	
Málun utan	
Samt	250.000

Melsingil

Brunaviðvörunarkerfi	
Hellulögn aftan, grillaðstaða	
Annað	100.000
Samt	100.000

Ljósheimar

Þetta hurðir og glugga	200.000
Keyra í plan	
Málun inni	
Brunaviðvörunarkerfi	
Samt	200.000

Hegranes féll

Slípa parket í sal	
Gólfefni forstofu	
Laga eldvarnarhurð í kjallara	-
Samt	-

Sundlaug Steinstöðum

Glerveggur suðurhlíð endurnýjuð	
Lagnakerfi laugar, klórtankur,klórstýring,kolsýra og hleypiefni	
Setja þakpappa á suðurhluta þaks (lekur)	
Málun laugarkars og pott	
Annað	200.000
Samt	200.000

Árgarður

Málun inni	
Aðgreina hita og rafmagn milli sundlaugar og félagsheimilis	
Eldhúsinnrétting (bekkur austan)	
Annað	200.000
Samt	200.000

Höfðaborg

Þakviðgerð (lekur)	-
Loft og veggkæðning í forstofu, v fatahengi	1.800.000
Lagfæring salerni anddyri	1.200.000
Annað	700.000
Samt	3.700.000

Ketilás

Klæða elsta húshluta að utan	
Neystluvatn og tæki	
Samt	

Miðgarður

Smíði sorpgeymslu	
Annað	500.000
Samt	

Skagasel

Laga rafmagnsofna	
Hljóðkerfi	
Þetta útihurð	150.000
Annað	150.000
Samt	300.000

Bókasafn Steinstöðum

Húsið þafnast meiriháttar viðhalds	
Samt	

Túngata 4	
Annað	
	Samt
Tjaldstæðaskúr Hofsósi	
Flutningur og frágangur á öðru húsi	
Annað	
	Samt
Tjaldstæðahús Sauðárkróki	
Ýmislegt	
	Samt
Tjaldstæðahús Varmahlíð	
Ýmislegt	
	Samt
Aðalgata 16B Minjahús	
Lóð	
Lagfæra hús utan	-
	-
Aðalgata 17 Maddömuhús	
Ýmislegt	
Lóð (sjá minjahús)	
Aðalgata 2 -	
Ýmislegt	
Málun utan	
	Samt
Aðalgata 22b Leikborg	
Ýmislegt	
Málun utan	
	Samt
Skógargata 11 Gúttó	
Ýmislegt	
Þakviðgerð (lekur)	
Glerjun	
	Samt
Skagfirðingabraut 21 Ráðhús	
Þakviðgerð	
Glerskipti	300.000
	Samt 300.000
Sæmundargata 7 - Hús frítímans	
Frágangur á lóð	
Ýmislegt	200.000
Málun austan	-
	Samt 200.000
Áshús og Gilsstofa	
gólfi kjallara Áshúsi	400.000
Setja upp milliveggi og loft í kjallara Áshúsi	
	400.000

Sæmundargata 7 og 7a

Málun utan	-
------------	---

Mælifellsrétt

300.000

Staðarrétt

Heildar viðhald eignasjóðs**55.100.000**