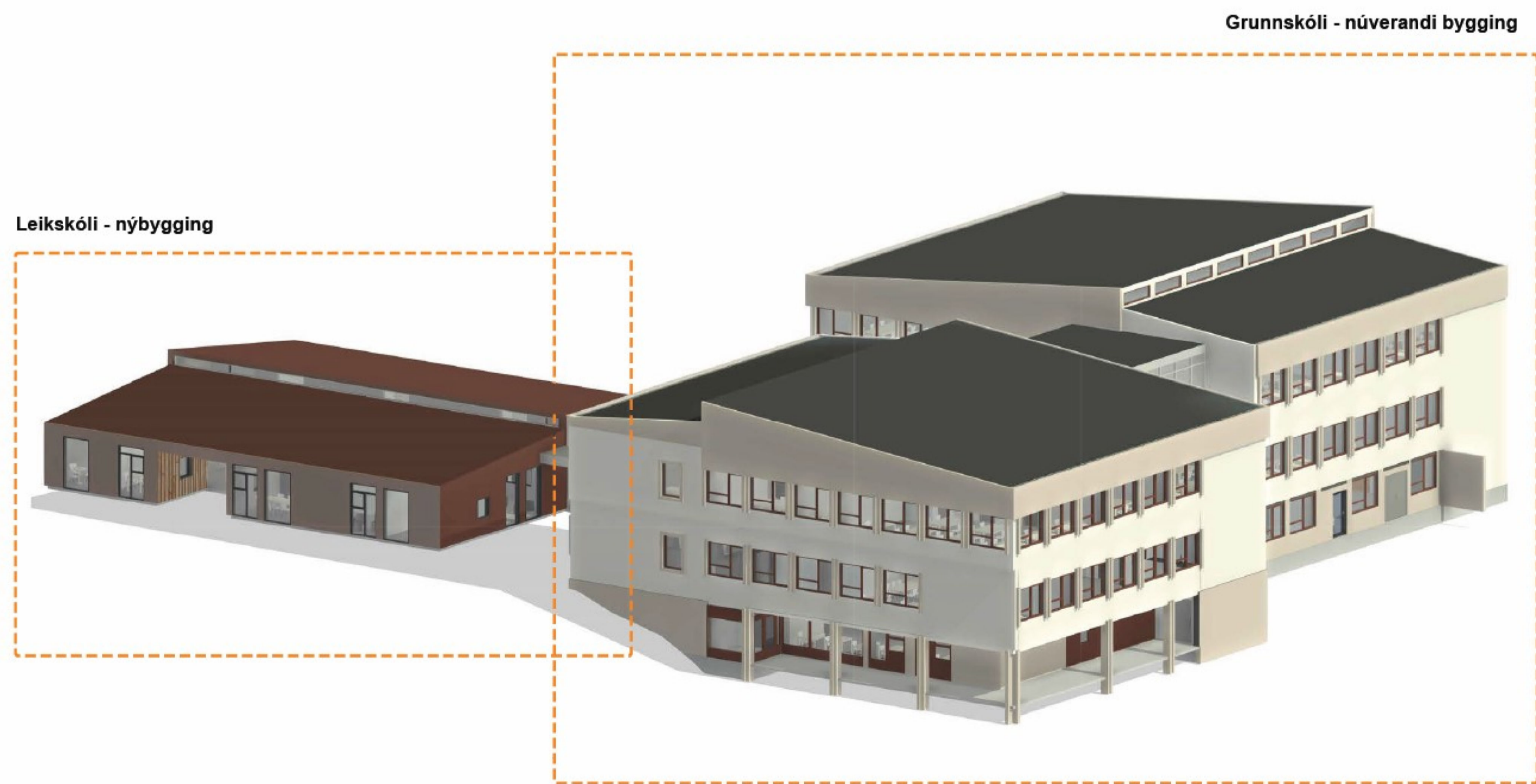


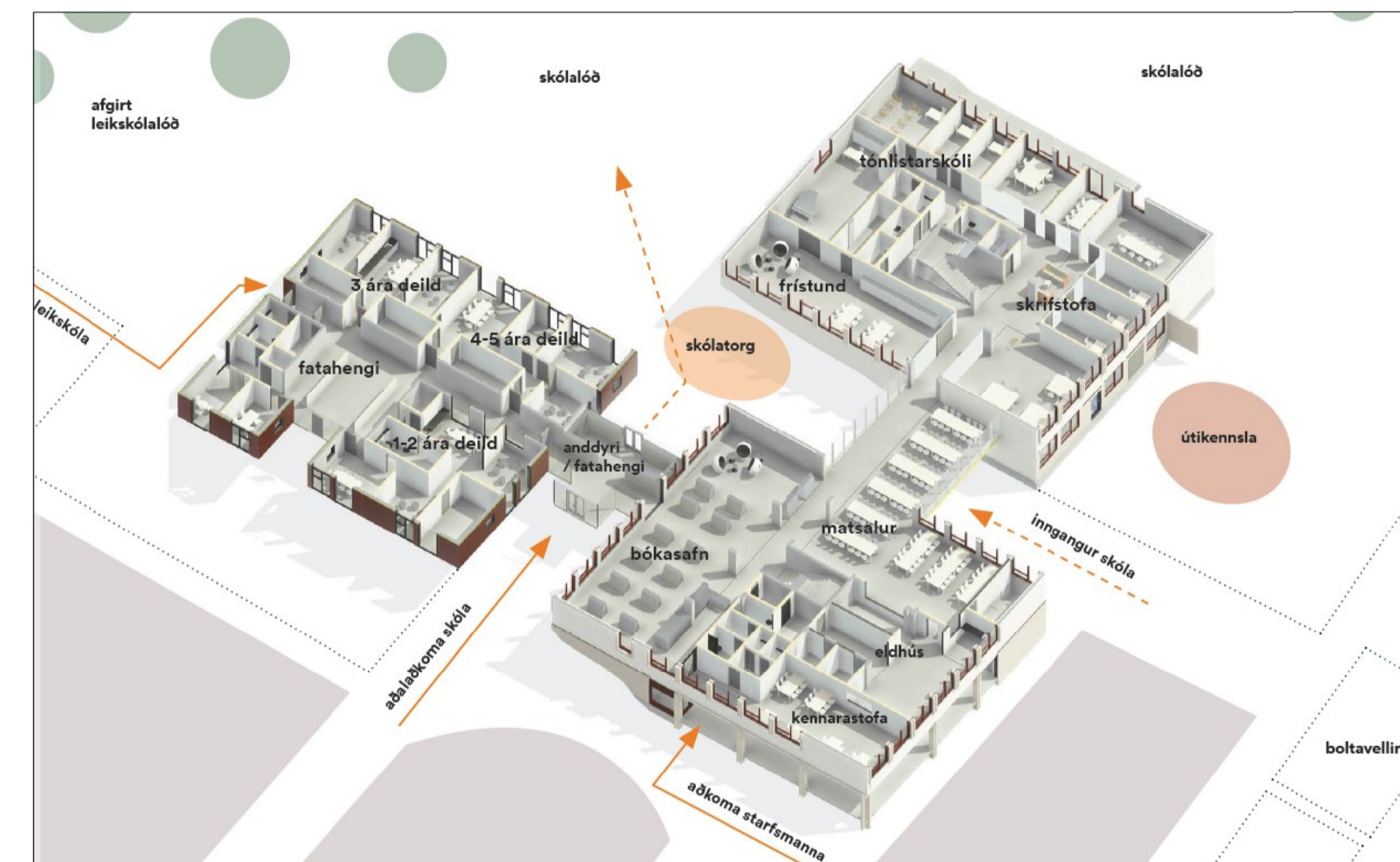
# VARMAHLÍÐ GRUNN- OG LEIKSKÓLI, SUNDLAUG ÁSAMT ÍPRÓTTAHÚSÍ, ÍPRÓTTASVÆÐI OG MENNINGARHÚSÍÐ MIÐGARÐUR



AFSTÖÐUMYND ER SÝNIR DÆMI UM MÖGULEGT FYRIRKOMULAG MKV 1:1000



HORFT Í NORÐURÁTT AÐ INNGANGI FYRIRHUGAÐS LEIKSKÓLA



MÖGULEGA ÚTFÆRSLU Á FYRIRHUGDUÐUM LEIKSKÓLA, BIRKIMEL 4



Nauðsynleg trjáfelling fyrir fyrirhugaðar byggingar er um 0,28 ha að flatarmáli

## DEILISKIPULAG Varmahlíð

STADGREINIR: Sveitarfélagið Skagafjörður  
VERKKAUPI: KENNITALA VERKKAUFA: 550698-2349

TILLAGA AÐ DEILISKIPULAGI

EFNI: SKÝRINGARMYNDIR  
MÆLIKVARDI: 1: 1000  
FRUMSTÆRÐ BLAÐS: A1  
TEIKNAD: KMK  
YFIRFARID: RÖB  
DAGSETNING ÚTGÁFU: 11.08.2022  
SKAGAFJÖRÐUR  
VERKNR: 002  
TEIKN NR: 002  
ENDURSK.:

VAARKITEKTAR  
laugavegi 26  
101 Reykjavík  
tlf: 450400-3510  
sími: 530 6990  
vaarkitektar@vaarkitektar.is  
www.vaarkitektar.is

ÚTGEFANDI: Karl Magnús Karlsson KT: 140566-5949

Tekning þessi er gefin út af undirritaðum fyrir hönd eiginnda höfundaréttar. VA Arkitektar ehf. Tölkninguna má ekki afrita með neinum hætti, að hluta til eða í heild án skriflegs leyfis höfundar.