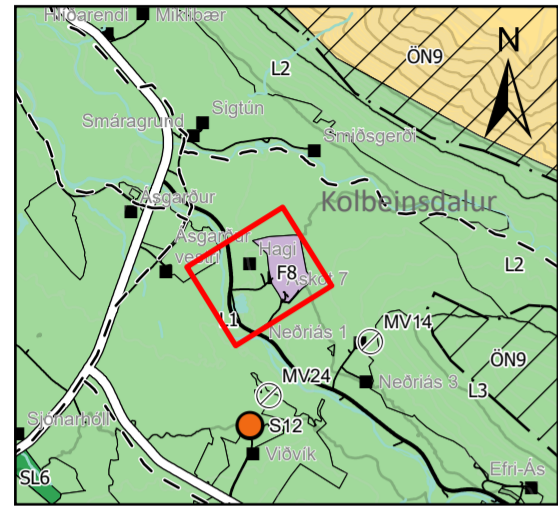


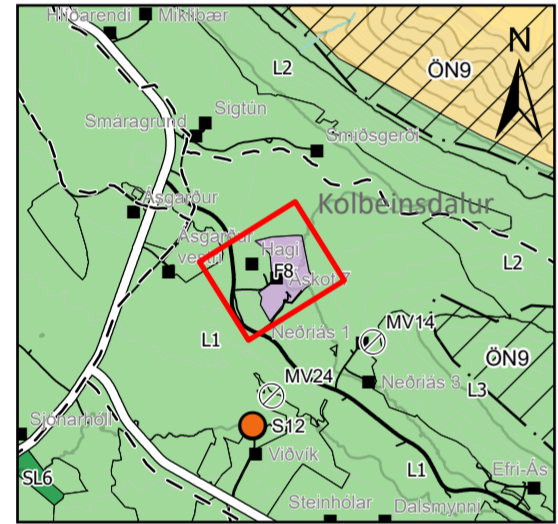


# Aðalskipulag Sveitarfélags Skagafjarðar 2020-2035

## Óveruleg breyting á frístundabyggði (F-8)



Gildandi aðalskipulag Sveitarfélagsuppráttur staðf. 04.04.2022 mkv.: 1:80.000



Sveitarfélagsuppráttur eftir breytingu mkv.: 1:80.000

### GREINARGERÐ

Sveitarstjórn Skagafjarðar samþykkti á 26. fundi sínum þann 10.04.2024 að gerð verði óveruleg breyting á Aðalskipulagi Sveitarfélags Skagafjarðar 2020 – 2035 skv. 2. mgr. 36. gr. skipulagslaga nr. 123/2010. Breytingin felur í sér breytingu á landnotkunarfláka frístundabyggð F-8. Aðalskipulag Sveitarfélags Skagafjarðar 2020-2035 var staðfest 4. apríl 2022.

#### FORSENDUR

Í vinnslu er deiliskipulag fyrir frístundabyggð F-8 í landi Neðri-Ás 2 í Hjaltadal sem gerir ráð fyrir 9 lóðum. Lóðirnar ná útyfir núverandi landnotkunarfláka í aðalskipulagi. Óskað er eftir því að mörk landnotkunarflákans verði löguð í samræmi við deiliskipulag sem er í vinnslu.

Landnotkunarflákinn mun stækka til vesturs um 6,5 ha.. Heildarstærð landnotkunarflákans F-8 fer úr 25,2 ha. í 31,7 ha. Ekki verður aukning á byggingarmagni innan F-8.

Samþykkt var hjá sveitarstjórn Sveitarfélagsins Skagafjarðar 22. jún 2015 að umrætt land væri tekið úr landbúnaðarnotkun og skilgreint sem frístundarsvæði.

Breytingin telst óveruleg þar sem hún felur ekki í sér breytta landnotkun frá núverandi nýtingu. Breytingin er ekki líkleg til að hafa mikil áhrif á einstaka aðila.

Deiliskipulag verður auglýst í kjölfar aðalskipulagsbreytingar.

### UMHVERFISÁHRIF

Umhverfismat skoðar og metur áhrif breytingartillögu til samanburðar við áhrif óbreyttrar stefnu aðalskipulags. Stækkun svæðis frístundabyggðar F-8 hefur óveruleg áhrif miðað við núverandi nýtingu lands. Við gerð deiliskipulags þarf að gera grein fyrir vistgerðum með hátt verndargildi sem kunna að finnast innan skipulagssvæðisins og forðast að raska þeim.

### BREYTING Á GREINARGERÐ

Gerð er breyting á greinargerð, töflu 22.1 Frístundabyggð

#### Tafla fyrir breytingu

Tafla 22.1 Frístundabyggð

Nr.	Staður	Stærð [ha]	Hámarksfjöldi húsa	Deiliskipulag i gildi
F-1	Hópsvatn	10,0	20	Nei
F-2	Vestan Miklavatns í Fijótum	212,0	75	Nei
F-3	Austan Miklavatns í Fijótum	43,8	30	Nei
F-4	Bjarnagil	5,0	15	Nei
F-5	Sólgarðar	5,0	0	Nei
F-6	Höfðavatn	22,4	50	Nei
F-7	Naust	6,8	25	Nei
F-8	Neðri-Ás, Hjaltadal	25,2	50	Nei
F-9	Hólar	25,6	0	Nei
F-10	Í landi Skarðsár	46,6	20	Nei
F-11	Reykjarhóll og Einimelur	33,0	50	Nei
F-12	Hof	2,4	4	Nei
F-13	Víðimelur	27,7	50	Nei
F-14	Steinsstaðir	30,8	0	Nei
F-15	Steinsstaðir	2,6	0	Nei
F-16	Steinahlíð	3,5	7	Nei
F-17	Laugarhvammur/Grænahlíð/Bakkafliót	7,1	18	Nei
F-18	Hólabrekka	2,7	5	Nei
F-19	Merkigarður	36	70	Nei
F-20	Nautabú	3,3	1	Já
Samtals		551,5	490	

#### Tafla eftir breytingu

Tafla 22.1 Frístundabyggð

Nr.	Staður	Stærð [ha]	Hámarksfjöldi húsa	Deiliskipulag i gildi
F-1	Hópsvatn	10,0	20	Nei
F-2	Vestan Miklavatns í Fijótum	212,0	75	Nei
F-3	Austan Miklavatns í Fijótum	43,8	30	Nei
F-4	Bjarnagil	5,0	15	Nei
F-5	Sólgarðar	5,0	0	Nei
F-6	Höfðavatn	22,4	50	Nei
F-7	Naust	6,8	25	Nei
F-8	Neðri-Ás, Hjaltadal	31,7	50	Nei
F-9	Hólar	25,6	0	Nei
F-10	Í landi Skarðsár	46,6	20	Nei
F-11	Reykjarhóll og Einimelur	33,0	50	Nei
F-12	Hof	2,4	4	Nei
F-13	Víðimelur	27,7	50	Nei
F-14	Steinsstaðir	30,8	0	Nei
F-15	Steinsstaðir	2,6	0	Nei
F-16	Steinahlíð	3,5	7	Nei
F-17	Laugarhvammur/Grænahlíð/Bakkafliót	7,1	18	Nei
F-18	Hólabrekka	2,7	5	Nei
F-19	Merkigarður	36	70	Nei
F-20	Nautabú	3,3	1	Já
Samtals		558,0	490	

Gerð er breyting á greinargerð, kafla 12.3 Stefna um landbúnaðarland

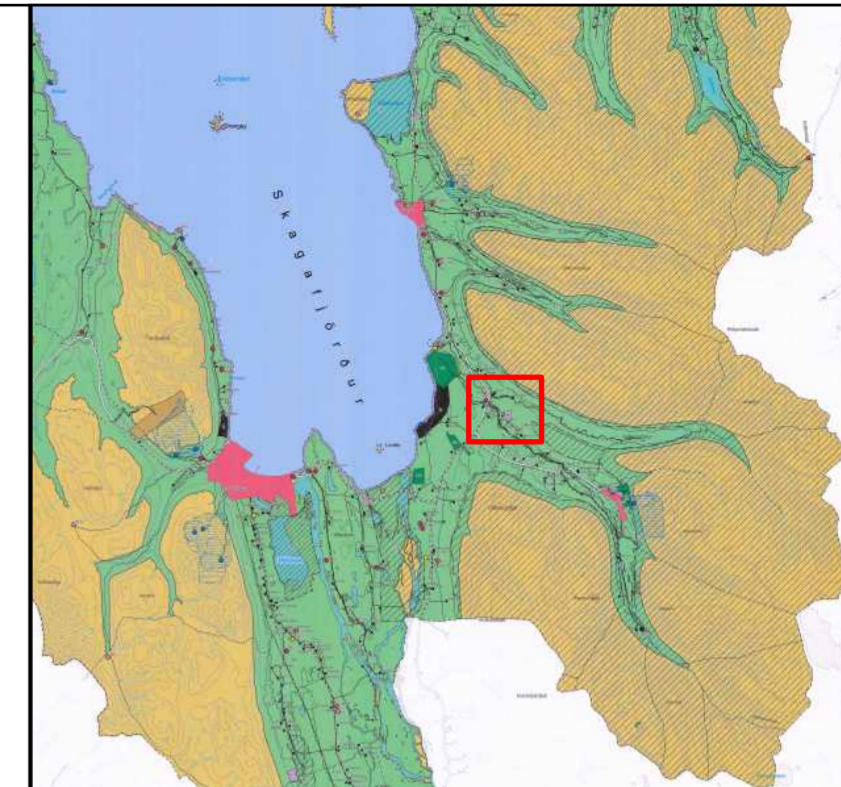
#### Fyrir breytingu

Nr.	Stærð [ha]	Lýsing	Flokkar ræktarlands
L1	31.638,1	Gott landbúnaðarland á láglandi (allt undir 200 m.y.s.). Uppbygging og mannvirkjagerð heimil að uppfylltum skipulagsákvæðum. Leitast skal við að viðhalda nýtingu lands til matvælaframleiðslu og hlífa ræktarlandi í flokki I.	I. Flokkur
L2	19.397,6	Breytilegt landbúnaðarland með sæmilegu ræktarlandi (allt að 300 m.y.s) til túnræktar, nytjaskógræktar eða sem beitiland. Uppbygging og mannvirkjagerð heimil að uppfylltum skipulagsákvæðum.	III. Flokkur
L3	56.957,5	Annað landbúnaðarland L3 sem síður henta til jarðræktar vegna breytilegra landgerða. Getur þó hentað til beitar eða nytjaskógræktar. Uppbygging og mannvirkjagerð heimil að uppfylltum skipulagsákvæðum.	IV. Flokkur

#### Eftir breytingu

Nr.	Stærð [ha]	Lýsing	Flokkar ræktarlands
L1	31.631,6	Gott landbúnaðarland á láglandi (allt undir 200 m.y.s.). Uppbygging og mannvirkjagerð heimil að uppfylltum skipulagsákvæðum. Leitast skal við að viðhalda nýtingu lands til matvælaframleiðslu og hlífa ræktarlandi í flokki I.	I. Flokkur
L2	19.397,6	Breytilegt landbúnaðarland með sæmilegu ræktarlandi (allt að 300 m.y.s) til túnræktar, nytjaskógræktar eða sem beitiland. Uppbygging og mannvirkjagerð heimil að uppfylltum skipulagsákvæðum.	III. Flokkur
L3	55.957,5	Annað landbúnaðarland L3 sem síður henta til jarðræktar vegna breytilegra landgerða. Getur þó hentað til beitar eða nytjaskógræktar. Uppbygging og mannvirkjagerð heimil að uppfylltum skipulagsákvæðum.	IV. Flokkur

Að öðru leyti er stefna og skipulagsákvæði fyrir landbúnaðarland í kafla 12.3 óbreytt.



Hluti Sveitarfélagsuppráttar 1/2 Aðalskipulag Skagafjarðar 2020-2035 Ekki í kvarða

### SKÝRINGAR

- Hús
- - Reiðleið
- Stofnvegur
- Tengivegur
- Aðrir vegir og götur
- Önnur náttúruvernd (ÓN)
- Frístundabyggð (F)
- Landbúnaðarland (L)
- Öbyggð svæði (ÖB)
- Skógræktar og landgræðslusvæði (SL)
- Mörk skipulagsbreytinga

### Samþykkt og staðfesting

Aðalskipulagsbreyting þessi sem fengið hefur málsmeðferð skv. 2. mgr. 36. gr. skipulagslaga nr. 123/2010 var samþykkt í sveitarstjórn

þann \_\_\_\_\_ 202\_\_

Aðalskipulagsbreyting þessi var staðfest af Skipulagsstofnun

þann \_\_\_\_\_ 202\_\_

### Breyting á Aðalskipulagi Skagafjarðar 2020-2035 Neðri-Ás 2 - stækkun frístundabyggð F-8

Sveitarfélagsuppráttur 1/2 Stækkun landnotkunar

Hnitakerfi: ISN93 Blaðstærð: A2

Breyting: Skipulag: ASK

**VSÓ RÁÐGJÖF**

Teikning: 22630\_ASK\_T\_SV\_16 Dags.: 17.4.2024

Skipulag: ÍAK Yfir.: HHT